



# PRODUITS POUR LA MAINTENANCE INDUSTRIELLE



**SOLUTIONS DE LUBRIFICATION**

---

**#V8**

Spécialiste de la lubrification industrielle depuis 1958 et acteur majeur dans l'évolution des produits pour la maintenance, la société MOLYDAL contribue à l'optimisation de la durée de vie des équipements industriels tout en améliorant la sécurité des utilisateurs et la rentabilité opérationnelle.

Par son savoir-faire, la société MOLYDAL est aujourd'hui le fournisseur partenaire des industries alimentaires, industries sucrières, industries de la granulation, sidérurgie, injection plastique, automobile, énergie,...

Pour répondre à tous les besoins requis pour la maintenance préventive et curative dans les industries, la société MOLYDAL propose une gamme complète :

- des produits aux qualités usuelles mais également spécifiques à certaines contraintes : haute ou basse température, extrême pression, ambiances humides ou chimiquement agressives, pour contact alimentaire,...

- des produits innovants formulés principalement à base de matières premières renouvelables, qui assurent les mêmes performances voire meilleures que les bases pétrolières.

- des systèmes de lubrification pour une distribution optimisée (diminution des pertes de produits et gain de temps des techniciens) : pompes à graisse manuelles ou électriques, systèmes de graissage centralisé, systèmes de micro lubrification, ...

Une équipe conseil de proximité est au service des utilisateurs pour les accompagner vers des solutions et préconisations sur mesure.



# INDEX

ADS 530	20
AGL 41 NF	11
AGL 65 AL	10
AGL 80 AL / KH	9
AGR 100	5
AIR 522 AL	22
AIRBUL NF	24
AL BL	9
AL SI 55	7
BG 267 AL	19
BLACK SEAL	30
BLUE SEAL	30
BUSENET 750	20
BUSENET LIQUIDE	20
CONTACTOL NF	27
DECAPANT 90	28
DEGRIPPANT ALIMENTAIRE	14
DEGRIPPANT MOS2	15
DELTA SPRAY	12
DEMOLUB	15
DEMOPLAST 740	15
DRY PROTEC	21
FILLMORE	18
FILLMORE AL	19
FONTAINE BIO	28
GALVASUN	21
GR PTFE AL	5
GRAISSE 3790	8
GRAISSE 3800	6
GRIPCOTT NF	12
H 125 AL	22
H VG	22
HOTLIFE S 119	7
HR 100 AL / 150 AL / 220 AL / 320 AL / 460 AL	30
HYDRO 32 AL / 46 AL / 68 AL	29
J 376	20
KL 111	26
KL 420	27
KL 50 AL	26
KL 80 NF	25
KL 9 H	25
KL 93 E	27
KL 936	27
KL AL	26
KL BIO	25
KLW 10	25
LCH 250	7
LCH 250 G000	11
LCH 500	9
LCH 600	7
LUB 13 EP2	23

LUB 19	23
LUBA 50/1	28
LUZOL 250 EP 1	8
LUZOL 340 EP 1	11
LUZOL AL	6
LUZOL FOOD G000	11
LUZOL HP CX 450	11
M 61	6
M 640	10
MO/3	8
MO/4	6
MULTI 110	4
MULTI TP	5
MULTIGRAPH	12
MULTIGRAPH SP 35	13
NB 1200	13
NB 25	21
NS 100 AL	18
NS 20 SC	17
NS 250	17
NS 40 AL	18
NS 50 AL	18
OPEN GEAR 844 DTZ	10
P 716	16
PATE EL5/846	13
PERF 80 NF	16
PROTEC 800	21
PROTEC NF	21
REMFOR	14
SCA 200	9
SHL 172 AL	15
SILICONE AL	15
SILICONES	16
SMOS NF	19
SOLESTER 530	29
STAREX SC	29
STARNET+	26
TEFLUB	19
TGV 2000	8
THERMOLUB SP	13
TOP 5	14
TOP LUB	14
TOP TEN	14
TPC 950 G	10
USAGOL AL	23
VASELINE TECHNIQUE	5
VEGA 68	17
VEGA 908	17
VERNIS GRAPHITE	20
VG CUT 77	29

# SOMMAIRE

GRAISSES MULTIUSAGES	4
GRAISSES POUR HAUTES TEMPÉRATURES	6
GRAISSES POUR GRANDES VITESSES	7
GRAISSES RÉSISTANTES À L'EAU	8
GRAISSES FORTES CHARGES	10
GRAISSES POUR GRAISSAGE CENTRALISÉ	11
PÂTES DE MONTAGE	12
DÉGRIPPANTS	14
DÉMOULANTS	15
LUBRIFIANTS POUR CHÂÎNES ET CÂBLES	17
REVÊTEMENTS, VERNIS, LUBRIFIANTS SECS	19
ANTI ADHÉRENTS SOUDURE	20
ANTI-CORROSION	21
HUILES DE LUBRIFICATION	22
AIDE AU MONTAGE	23
DÉTECTION DE FUITE	24
DÉGRAISSANTS UNIVERSELS NON SOLVANTÉS	25
DÉGRAISSANTS UNIVERSELS SOLVANTÉS	25
DÉGRAISSANTS SPÉCIFIQUES	27
FONTAINES	28
PERÇAGE - TARAUDAGE	28
FLUIDE D'USINAGE	29
HUILES HYDRAULIQUES ALIMENTAIRES	29
HUILES RÉDUCTEURS ALIMENTAIRES	30
MASTICS	30



Ces deux logos permettent de repérer facilement les produits pour l'industrie alimentaire, certifiés par le NSF International ou par 2probit (organisme européen pour la certification alimentaire) dans les catégories suivantes :

- K1 pour les nettoyants à base de solvants - Produits pour zones non traitées
- A1 pour les nettoyants généraux
- H1 pour les lubrifiants en contact accidentel général
- 3H pour les lubrifiants en contact direct



Le logo « MOSH MOAH FREE LUBRICANTS », propre à la société MOLYDAL, permet de repérer les produits ne contenant ni MOSH, ni MOAH, critères importants pour l'industrie alimentaire.

- MOSH : Hydrocarbures saturés d'huiles minérales
- MOAH : Hydrocarbures aromatiques d'huiles minérales

Ces substances sont des contaminants alimentaires et sont considérées comme potentiellement dangereuses pour la santé (génétoxiques et mutagènes).



Le logo GREEN LUBRICANTS, propre à la société MOLYDAL, permet de repérer les produits écoresponsables.

- PERFORMANCE : produits aussi performants, voire meilleurs que les produits base minérale, avec comme indicateur l'affichage des données techniques.
- SECURITE : produits sans pictogrammes de sécurité ; indicateur de sécurité la consultation des FDS sur demande.
- ENVIRONNEMENT : utilisation maximale de matières premières biosourcées dans la formulation des produits, indicateur : Molydal fait partie du programme « USDA BioPreferred® Program » et s'engage dans une démarche de certification de ses produits écoresponsables.



GRAISSES	APPLICATIONS							Conditionnement	Couleur	Page
	Multi-usages	Hautes T°C	Basses T°C	Grandes vitesses	Résistantes à l'eau	Fortes charges	Alimentaire			
AGL 41 NF	X	X	X	X	X	XXX	NON	Vrac	Noire	11
AGL 65 AL	XXX	X	X	XX	XX	XXX	OUI	Vrac	Blanche	10
AGL 80 AL	X	X	XXX	XX	XX	XX	OUI	Vrac	Blanche	9
AGR 100	XXX	X	XX	X	XXX	X	NON	Vrac	Ambre	5
AL BL	X	XX	XX	XX	X	XX	OUI	Vrac	Blanche	9
AL SI 55	X	XXX	XXX	X	XXX	X	OUI	Vrac	Blanche	7
GRAISSE 3790	X	X	X	XXX	XXX	XX	NON	Aérosol + Vrac	Verte	8
GRAISSE 3800	X	XXX	XXX	X	X	X	NON	Vrac	Jaunâtre	6
GR PTFE AL	XXX	XXX	X	X	XX	X	OUI	Aérosol	Blanche	5
HOTLIFE S 119	X	XXX	XXX	X	XX	XXX	NON	Vrac	Marron	7
LCH 250	X	XX	XX	XXX	XX	XX	NON	Vrac	Verte	7
LCH 250 G000	X	XX	XX	X	XX	X	NON	Vrac	Verte	11
LCH 500	X	XX	X	XX	XXX	XXX	NON	Vrac	Noire	9
LCH 600	X	XX	X	XXX	XX	XX	NON	Vrac	Verte	7
LUZOL 250 EP1	X	XX	X	XXX	XX	XXX	NON	Vrac	Verte	8
LUZOL 340 EP 1	X	XX	XX	XXX	X	XX	NON	Vrac	Verte	11
LUZOL AL	X	XX	X	X	XX	X	OUI	Vrac	Translucide	6
LUZOL FOOD G000	X	X	XXX	X	XXX	XX	OUI	Vrac	Blanche	11
LUZOL HP CX 450	X	XX	X	XX	XXX	XXX	NON	Vrac	Ambre	11
M 61	X	XXX	XX	X	XXX	XXX	OUI	Vrac	Blanche	6
M 640	X	XXX	X	X	XXX	XXX	OUI	Vrac	Blanche	10
MO/3	XXX	XX	X	XXX	X	XX	NON	Vrac	Noire	8
MO/4	X	XXX	X	X	X	X	NON	Vrac	Noire	6
MULTI TP	XXX	X	XX	X	X	XX	NON	Vrac	Ambre	5
MULTI 110	XXX	X	XX	X	XX	XX	NON	Vrac	Ambre	4
OPEN GEAR 844 DTZ	X	XX	X	X	XXX	XXX	NON	Aérosol	Noire	10
SCA 200	XX	XXX	XX	X	XXX	XXX	NON	Vrac	Ambre	9
TGV 2000	X	XX	XXX	XXX	X	XX	NON	Vrac	Ambre	8
TPC 950 G	X	XXX	XX	X	XXX	XXX	NON	Vrac	Noire	10
VASELINE TECHNIQUE	XXX	X	X	X	XX	X	OUI	Vrac	Jaunâtre	5

XXX : très adapté  
 XX : moyennement adapté  
 X : peu adapté

## GRAISSES MULTIUSAGES



### MULTI 110

#### GRAISSE MULTIUSAGES EP2 RÉSISTANTE À L'EAU

##### DESCRIPTION

Alternative aux graisses à base de savon lithium. Bonne tenue aux ambiances humides. Bonnes performances extrême pression.

##### UTILISATION

Pour tous types de roulements, paliers et articulations. Pour tout le matériel de chantier de travaux publics engins agricoles, engins de manutentions et de transports. Pour la lubrification automobile, cardans, rotules'

##### DONNÉES TECHNIQUES

- Température d'utilisation : -30°C à +110°C (+120°C en pointe)
- Grade NLGI : 2
- Charge : 315 Kg

CONDITIONNEMENT	REF
CARTOUCHE 400 G	MULTI110CA
TONNELET 50 KG	MULTI11050
FUT 180 KG	MULTI110FT



## MULTI TP

### GRAISSE MULTIUSAGE EP2

#### DESCRIPTION

Résistance aux pressions élevées. Grande stabilité au travail et au stockage. Épaississant au savon de lithium.

#### UTILISATION

Pour tous types de roulements, rotules, paliers, crémaillères, articulations... Pour tous matériels de TP, engins agricoles, engins de manutention et de transport. Pour la lubrification automobile,...

#### DONNÉES TECHNIQUES

- Température d'utilisation : -25°C à +140°C
- Grade NLGI : 2
- Charge : 315 kg

CONDITIONNEMENT		REF
CARTOUCHE	400 GR	MULTICA
BOITE	1 L	MULTIB1
SEAU	5 L	MULTI5L
TONNELET	50 KG	MULTI50
FUT	180 KG	MULTIFT



## AGR 100

### GRAISSE BIODÉGRADABLE MULTIUSAGE

#### DESCRIPTION

A base d'huile végétale et d'ester, graisse biodégradable formulée à partir de savon de calcium. Graisse universelle pour la lubrification et la protection de matériel situé en zones dites « sensibles ». Respect de l'environnement et du développement durable.

#### UTILISATION

Lubrification de roulements et articulations dans les secteurs des transports et de l'agriculture. Lubrification générale de tout élément lors d'un risque de pollution du milieu naturel. Carrières, travaux publics, industrie du bois, transport.

#### DONNÉES TECHNIQUES

- Température d'utilisation : -45°C à +100°C
- Grade NLGI : 2
- > 90% de MP "facilement biodégradables" (OECD 301)

CONDITIONNEMENT		REF
CARTOUCHE	400 G	AGR100CA
TONNELET	50 KG	AGR10050
FUT	180 KG	AGR100FT



## VASELINE TECHNIQUE

### GRAISSAGE ET ÉTANCHÉITÉ

#### DESCRIPTION

Graisse d'étanchéité neutre vis à vis de la plupart des élastomères. Ne durcit pas. Utilisable en contact fortuit avec les aliments. VASELINE TECHNIQUE est enregistrée par le NSF International, dans la catégorie H1. Cela indique qu'elle est autorisée pour l'utilisation lors d'un contact fortuit avec les aliments. (N°162097)

#### UTILISATION

Pour la lubrification de pièces métalliques délicates ou pour le montage d'éléments en plastique. Pour la protection anti-corrosion dans les industries métallurgiques, les industries textiles, les industries du caoutchouc et les fabricants d'encre d'imprimerie.

#### DONNÉES TECHNIQUES

- Température d'utilisation : -15°C à +55°C
- Grade NLGI : 4/5

CONDITIONNEMENT		REF
BOITE	900 GR	VASEALB1



## GR PTFE AL

### GRAISSE BLANCHE AU PTFE

#### DESCRIPTION

Graisse blanche multiusage additivée au PTFE. Lubrifiant propre réduit la pollution. Bonne résistance à l'eau et aux poussières. Graisse infusible (ne coule pas). Lubrification longue durée. Pulvérisation jet large avec tube prolongateur pour atteindre les endroits difficiles d'accès. GR PTFE AL est enregistrée par le NSF International, dans la catégorie H1. Cela indique qu'elle est autorisée pour l'utilisation lors d'un contact fortuit avec les aliments. (N° 163619)

#### UTILISATION

Boulangeries industrielles, biscuiteries, laiterie, conserveries, abattoirs ' Plomberie, mécanique générale, automobile '

#### DONNÉES TECHNIQUES

- Température d'utilisation : -20°C à +200°C (250°C en lubrification sèche)
- Gaz propulseur ininflammable (CO2)

CONDITIONNEMENT		REF
AEROSOL	650 / 400 ML	GRPTFEAL2

## GRAISSES POUR HAUTES TEMPÉRATURES



### GRAISSE 3800

#### GRAISSE INFUSIBLE POUR TEMPÉRATURES ÉLEVÉES

##### DESCRIPTION

Formulée à base d'une huile synthétique et d'un gélifiant inorganique. Reste stable et ne coule pas.

##### UTILISATION

Roulements, paliers ou articulations. Galets de convoyeurs aériens, malaxeurs, organes soumis à faible température et fonctionnant à des vitesses modérées'

##### DONNÉES TECHNIQUES

- Température d'utilisation : -50°C à +250°C
- Grade NLGI : 1/2

CONDITIONNEMENT	REF
CARTOUCHE 350 G	GR3800CA



### LUZOL AL

#### GRAISSE TRANSLUCIDE SEMI-SYNTHÉTIQUE

##### DESCRIPTION

Graisse multiusage. Bonne résistance aux ambiances humides et aux températures élevées. Graisse translucide, non tâchante. Ce produit peut être utilisé comme démoulant en contact direct avec les aliments (3H) enregistrement NSF N°130672.

##### UTILISATION

Industrie viticole : pressoirs, machines à vendanger. Industries laitière, boulangeries, biscuiteries'

##### DONNÉES TECHNIQUES

- Température d'utilisation : -30°C à +160°C
- Grade NLGI : 2

CONDITIONNEMENT	REF
CARTOUCHE 400 G	LUZOLALCA
BOITE 1 L	LUZOLALB1
SEAU 5 L	LUZOLAL5L



### M 61

#### GRAISSE BLANCHE POUR HAUTES TEMPÉRATURES

##### DESCRIPTION

Graisse de synthèse. Insoluble dans l'eau, dans l'oxygène liquide, les solvants, les acides et les bases. Garantie sans huiles minérales (MOAH-MOSH) et sans polyoléfines (POSH). M 61 est enregistrée par le NSF International, dans la catégorie H1. Cela indique qu'elle est autorisée pour l'utilisation lors d'un contact fortuit avec les aliments. (N°138330)

##### UTILISATION

Pour tous roulements, paliers, articulations, travaillant dans des conditions extrêmes de température : dans l'industrie automobile pour les convoyeurs aériens dans les unités de peinture, cataphorèse. Graissage des joints d'autoclaves.

##### DONNÉES TECHNIQUES

- Température d'utilisation : -30°C à +250°C (300°C en pointe)
- Grade NLGI : 2
- Charge : 350 kg

CONDITIONNEMENT	REF
TUBE 160 G	M61TB
CARTOUCHE 800 G	M61CA
BOITE 1 KG	M61B1



### MO/4

#### GRAISSE INFUSIBLE HAUTES TEMPÉRATURES AU MOS2

##### DESCRIPTION

Huile minérale épaissie par un gélifiant inorganique et additivée au Bisulfure de Molybdène. Résistance élevée à la charge et aux chocs. Utilisable en atmosphère agressive.

##### UTILISATION

Pour tous types de roulements à billes, paliers soumis à de hautes températures mais à des vitesses faibles. Fours, malaxeurs, paliers de ventilateurs, bobines de séchage'

##### DONNÉES TECHNIQUES

- Température d'utilisation : -20°C à +180°C (+220°C en pointe)
- Grade NLGI : 2

CONDITIONNEMENT	REF
BOITE 1 L	MO4B1
TONNELET 50 KG	MO450



**AL SI 55**  
**GRAISSE SILICONE**

**DESCRIPTION**

Graisse synthétique qui possède un très haut pouvoir lubrifiant à hautes et basses températures. Totalement hydrofuge, elle résiste à la vapeur d'eau et aux agents chimiques corrosifs. Formulée pour faciliter les transferts thermiques. Elle possède de très bonnes propriétés d'isolation électrique et de compatibilité avec les plastiques et caoutchoucs. Garantie sans huiles minérales (MOAH-MOSH) et sans polyoléfines (POSH). AL SI 55 est enregistrée par le NSF International, dans la catégorie H1. Cela indique qu'elle est autorisée pour l'utilisation lors d'un contact fortuit avec les aliments. (N°160433)

**UTILISATION**

Lubrification longue durée de petits mécanismes (filetage, articulations, charnières, rails de guidage, serrures...). Lubrification et protection de composants électriques (cosses de batteries, boîtiers, connections électriques). Lubrification de robinets, vannes, joints et pièces plastiques en milieu alimentaire et ambiances humides. Aide au montage de joints toriques ou plats.

**DONNÉES TECHNIQUES**

- Température d'utilisation : -45°C à +250°C
- Grade NLGI : 3

CONDITIONNEMENT	REF
BOITE 1 KG	ALSI55B1



**HOTLIFE S 119**  
**GRAISSE HAUTE TEMPÉRATURE POUR ACIÉRIES**

**DESCRIPTION**

Graisse haute performance qui peut être utilisée aussi bien à basses températures qu'à hautes températures. La graisse HOTLIFE S 119 possède une exceptionnelle résistance à la charge, grâce à des propriétés extrême pression et anti-usure naturelles très élevées. Cette graisse offre une bonne stabilité mécanique, même en présence d'eau. Aucune perte de consistance significative observée même avec de très fortes quantités d'eau dans la graisse.

**UTILISATION**

Cette graisse est spécialement développée pour des applications chargées opérant sur une large plage de température.

**DONNÉES TECHNIQUES**

- Température d'utilisation : -40°C à +180°C (+200°C en pointe)
- Grade NLGI : 1-2
- Charge : > 620 Kg

CONDITIONNEMENT	REF
TONNELET 50 KG	HOTLIFES11950
FUT 180 KG	HOTLIFES119FT

**GRAISSES POUR GRANDES VITESSES**



**LCH 250**  
**GRAISSE ADHÉSIVE EXTRÊME PRESSION**

**DESCRIPTION**

A base de savon complexe, avec d'excellentes propriétés de stabilité au travail et aux températures élevées. Résistance élevée à l'eau même sous pression.

**UTILISATION**

Pour tous types de roulements, paliers ou mécanismes soumis à des contraintes sévères de charge, de température et de vitesse. Roulements, serrures, matériels agricoles, cimenteries, centrales hydrauliques.

**DONNÉES TECHNIQUES**

- Température d'utilisation : - 25°C à + 160°C
- Grade NLGI : 2
- Facteur NDN : 500 000

CONDITIONNEMENT	REF
CARTOUCHE 400 G	LCH250CA
BOITE 1 L	LCH250B1
SEAU 5 L	LCH2505L
TONNELET 50 KG	LCH25050
FUT 180 KG	LCH250FT



**LCH 600**  
**GRAISSE GRANDES VITESSES ET HAUTES TEMPÉRATURES**

**DESCRIPTION**

Graisse de haute technicité, ses performances physico-chimiques font d'elle une graisse particulièrement adaptée aux utilisations prolongées à des températures élevées. De par la qualité de son savon complexe, la graisse LCH 600 acquiert une très grande résistance au travail mécanique, même en présence d'humidité. Sa formulation à base d'additifs spécifiques lui procure d'excellentes propriétés anti-usure, de tenue à l'oxydation et de résistance aux fortes charges et aux chocs.

**UTILISATION**

Pour tous types de roulements, paliers ou mécanismes soumis à des contraintes sévères de vitesses et de températures. Lubrification de roulements de machines à papier, machines textiles, moteurs électriques, ventilateurs à gaz chaud, fours de séchage.

**DONNÉES TECHNIQUES**

- Température d'utilisation : -20°C à +160°C (180°C en pointe)
- Grade NLGI : 2
- Facteur NDN : 800 000

CONDITIONNEMENT	REF
CARTOUCHE 400 G	LCH600CA



## MO/3

### GRAISSE AU BISULFURE DE MOLYBDÈNE

#### DESCRIPTION

Le bisulfure de molybdène assure une lubrification sèche de secours en cas de manque de graissage accidentel. Bonne tenue au délavage à l'eau. Épaississant au savon lithium.

#### UTILISATION

Lubrification d'outils pneumatiques, articulations, cardans, pompes de toutes sortes, rotules, coussinets, paliers, appareils électriques, appareils ménagers.

#### DONNÉES TECHNIQUES

- Température d'utilisation : -20°C à +150°C
- Grade NLGI : 2
- Facteur NDN : 500 000

CONDITIONNEMENT	REF	
CARTOUCHE	400 G	MO3CA
BOITE	1 L	MO3B1



## LUZOL 250 EP 1

### GRAISSE ADHÉSIVE EXTRÊME PRESSION

#### DESCRIPTION

A base de savon complexe, avec d'excellentes propriétés de stabilité au travail et aux températures élevées. Résistance élevée à l'eau même sous pression.

#### UTILISATION

Pour tous types de roulements, paliers ou mécanismes soumis à des contraintes sévères de charge, de température et de vitesse. Roulements, serrures, matériels agricoles, cimenteries, centrales hydrauliques. Adaptée pour le graissage centralisé.

#### DONNÉES TECHNIQUES

- Température d'utilisation : -20°C à +160°C
- Grade NLGI : 1
- Facteur NDN : 500 000

CONDITIONNEMENT	REF	
TONNELET	50 KG	LUZOL250EP150
FUT	180 KG	LUZOL250EP1FT



## TGV 2000

### GRAISSE POUR BASSES TEMPÉRATURES ET GRANDES VITESSES

#### DESCRIPTION

Graisse minérale pour systèmes fonctionnant à grande vitesse.

Très bonne tenue de la graisse à la centrifugation.

#### UTILISATION

Pour tous types de roulements, paliers ou mécanismes fonctionnant à très grande vitesse.

Pour glissières, colonnes de guidage ayant un mouvement de translation très rapide et séquentiel. Roulements des broches des centres d'usinage.

#### DONNÉES TECHNIQUES

- Température d'utilisation : -45°C à +150°C
- Grade NLGI : 2
- Facteur NDN : 1 000 000

CONDITIONNEMENT	REF	
CARTOUCHE	400 G	TGV2000CA

## GRAISSES RÉSISTANTES À L'EAU



## GRAISSE 3790

### GRAISSE MARINE

#### DESCRIPTION

Totalement insoluble à l'eau, eau froide, eau chaude, eau de mer ou vapeur d'eau, ce qui permet son utilisation sur du matériel en immersion ou soumis aux intempéries. Hautement adhésive et d'aspect filante.

#### UTILISATION

Pour tous les organes immergés ou sous projection d'eau : roulements, galets, pompes, vannes ou robinets. Stations d'épuration, centrales hydrauliques, conserveries

#### DONNÉES TECHNIQUES

- Température d'utilisation : -30°C à +140°C
- Grade NLGI : 2
- Charges : 315 kg

CONDITIONNEMENT	REF	
AEROSOL	650 / 400 ML	3790A2
CARTOUCHE	400 G	3790CA
BOITE	1 L	3790B1
TONNELET	50 KG	379050





CONDITIONNEMENT		REF
BOITE	1 L	ALBLB1
SEAU	5 L	ALBL5L
TONNELET	50 KG	ALBL50
FUT	180 KG	ALBLFT

## AL BL

### GRAISSE BLANCHE EXTRÊME PRESSION

#### DESCRIPTION

De part ses caractéristiques techniques, la graisse AL BL est très résistante vis à vis du métal et fait preuve d'une bonne adaptation aux ambiances humides, elle est très résistante à l'eau et à la vapeur. AL BL est enregistrée par le NSF International, dans la catégorie H1. Cela indique qu'elle est autorisée pour l'utilisation lors d'un contact fortuit avec les aliments. (N°138272)

#### UTILISATION

Parfaitement adaptée à la lubrification des paliers lisses, articulations et roulements fortement chargés dans les industries alimentaires et agroalimentaires (conserveries, boulangeries, biscuiteries, laiteries, industries de la viande, du poisson, des fruits, des légumes, machines à vendanger ')

#### DONNÉES TECHNIQUES

- Température d'utilisation : -20°C à +150°C
- Grade NLGI : 1/2
- Charge : 400 kg



CONDITIONNEMENT		REF
SEAU	5 L	LCH5005L
TONNELET	50 KG	LCH50050

## LCH 500

### GRAISSE ADHÉSIVE EXTRÊME PRESSION AU MOS2

#### DESCRIPTION

Graisse particulièrement adhésive et très résistante aux intempéries, elle limite toute perte de lubrifiant lorsque les conditions sont particulièrement difficiles.

#### UTILISATION

Pour tous types de roulements, paliers ou mécanismes soumis à des contraintes sévères de charges, de vitesse de rotation et de températures. Lubrification de tampons de chocs du matériel ferroviaire.

#### DONNÉES TECHNIQUES

- Température d'utilisation : -20°C à +160°C
- Grade NLGI : 2
- Charge : 500 kg



CONDITIONNEMENT		REF
CARTOUCHE	400 G	SCA200CA
TONNELET	50 KG	SCA20050
FUT	200 KG	SCA200FT

## SCA 200

### GRAISSE EXTRÊME PRESSION AU SULFONATE DE CALCIUM

#### DESCRIPTION

Graisse de haute technicité destinée à la lubrification des organes mécaniques fonctionnant sous fortes charges et en milieu très humide.

#### UTILISATION

Particulièrement adapté aux contraintes mécaniques extrêmes rencontrées en sidérurgie, papeterie, sucrerie, cimenterie, milieu offshore.

#### DONNÉES TECHNIQUES

- Température d'utilisation : -20°C à +180°C
- Grade NLGI : 2
- Charge : 500 kg



CONDITIONNEMENT		REF
CARTOUCHE	400 G	AGL80ALCA
TONNELET	50 KG	AGL80KH50

## AGL 80 AL / KH

### GRAISSE BLANCHE GARANTIE SANS MOSH/MOAH ET POSH

#### DESCRIPTION

Graisse lubrifiante à base d'esters biodégradables, entièrement synthétique, assurant une durée de vie optimisée des organes lubrifiés. Elle présente une excellente adhérence et une très bonne résistance à l'eau. Garantie sans huiles minérales (MOAH-MOSH) et sans polyoléfines (POSH). AGL 80 AL est enregistrée par le NSF International, dans la catégorie H1. Cela indique qu'elle est autorisée pour l'utilisation lors d'un contact fortuit avec les aliments. (N°160760)

#### UTILISATION

Lubrification de presses à granulés. Trituration. Lubrification de roulements soumis à la charge, à l'humidité et à une température maximum de 120°C. Huileries. Applications dans le secteur marin, sylviculture, l'agriculture et pour les engins de chantier.

#### DONNÉES TECHNIQUES

- Température d'utilisation : -45°C à +120°C
- Grade NLGI : 2
- Charge : 315 kg

## GRAISSES FORTES CHARGES



CONDITIONNEMENT		REF
CARTOUCHE	400 G	AGL65ALCA
TONNELET	50 KG	AGL65AL50
FUT	180 KG	AGL65ALFT

### AGL 65 AL

#### GRAISSE BLANCHE EXTRÊME PRESSION

##### DESCRIPTION

Graisse au complexe d'aluminium à base d'huile semi-synthétique contenant des lubrifiants solides blancs et des additifs EP. Résistante à l'eau. Résistance à la température. Excellente adhésivité, excellente stabilité aux chocs et vibrations. Résistante à la corrosion et à l'oxydation. Hautes performances anti-usure et extrême pression. AGL 65 AL est enregistrée par le NSF International, dans la catégorie H1. Cela indique qu'elle est autorisée pour l'utilisation lors d'un contact fortuit avec les aliments. (N° 147547)

##### UTILISATION

Lubrification roulements, paliers fonctionnant sous des contraintes sévères en industrie alimentaire : charge, humidité, haute température. Utilisable en graissage centralisé. Pour les industries de la granulation/alimentation animale. Industries sucrières et agro-alimentaires.

##### DONNÉES TECHNIQUES

- Température d'utilisation : -20°C à +140°C
- Grade NLGI : 2
- Charge : 400 kg



CONDITIONNEMENT		REF
CARTOUCHE	400 G	TPC950GCA
TONNELET	50 KG	TPC950G50
FUT	180 KG	TPC950GFT

### TPC 950 G

#### GRAISSE GRAPHITÉE EXTRÊME PRESSION

##### DESCRIPTION

Graisse chargée en lubrifiants solides, résistant aux fortes charges, aux vibrations et aux chocs. Possède une très bonne stabilité thermique. Ne sèche pas à haute température. Possède une grande résistance mécanique en présence d'eau et une bonne pompabilité.

##### UTILISATION

Utilisée dans des applications où les organes mécaniques fonctionnent en milieu très humide. Graisse pour tourillons de poches de coulée

##### DONNÉES TECHNIQUES

- Température d'utilisation : -25°C à +180°C
- Grade NLGI : 1
- Charge : 600 kg



CONDITIONNEMENT		REF
AEROSOL	800 / 500 ML	OG844A3

### OPEN GEAR 844 DTZ

#### GRAISSE POUR ENGRENAGES ET CÂBLES

##### DESCRIPTION

Mélange extrême pression contenant un pourcentage élevé de bisulfure de molybdène. Huile de base minérale. Épaississant : complexe aluminium. Insoluble à l'eau.

##### UTILISATION

Pour câbles et engrenages soumis à des fortes charges et d'une manière générale de tous mécanismes ouverts animés d'une vitesse lente.

##### DONNÉES TECHNIQUES

- Températures d'utilisation : -20°C à +160°C
- Charge : 500 kg



CONDITIONNEMENT		REF
CARTOUCHE	800 G	M640CA
BOITE	1 KG	M640B1

### M 640

#### GRAISSE HAUTES TEMPÉRATURES AMBIANCES AGRESSIVES

##### DESCRIPTION

Graisse de synthèse. Insoluble dans l'eau, dans l'oxygène liquide, les solvants, les acides et les bases. Résiste aux fortes charges.

##### UTILISATION

Pour tous roulements, paliers, articulations, travaillant dans des conditions extrêmes de température : dans l'industrie automobile pour les convoyeurs aériens dans les unités de peinture, cataphorèse. Graissage des joints d'autoclaves.

##### DONNÉES TECHNIQUES

- Température d'utilisation : -20°C à +250°C (300°C en pointe)
- Grade NLGI : 2
- Charge : 800 kg

## GRAISSES POUR GRAISSAGE CENTRALISÉ



CONDITIONNEMENT		REF
TONNELET	50 KG	AGL41NF150
FUT	180 KG	AGL41NF1FT

**AGL 41 NF****GRAISSE PULVÉRISABLE POUR ENGRENAGES OUVERTS**

## DESCRIPTION

Appropriée aux organes soumis à des charges élevées et à des vibrations. Parfaitement adaptée aux ambiances humides, poussiéreuses et chimiques. Très bonne stabilité mécanique et thermique.

## UTILISATION

Lubrification de la couronne d'orientation et des bandages des fours tournants. D'engrenages nus dans différents secteurs tels que : industries chimiques, cimenteries (couronnes), aciéries, sucreries et papeteries. Industries du bois. Lubrification de galets, d'engins de travaux publics ainsi que des installations et machines dans la sidérurgie. Sellettes de semi-remorques, glissières, guides de cabines ou d'ascenseurs, mâts de grue.

## DONNÉES TECHNIQUES

- Température d'utilisation : -20°C à +140°C
- Grade NLGI : 0
- Charge : 500 kg



CONDITIONNEMENT		REF
SEAU	5 L	LCH250G0005L

**LCH 250 G000****GRAISSE FLUIDE EXTRÊME PRESSION POUR RÉDUCTEURS NLGI000**

## DESCRIPTION

Spécialement conçue pour la lubrification d'engrenages droits et vis sans fin sous carters (réducteurs, moto réducteurs, boîtes à renvoi d'angle etc...). Bonne onctuosité et excellente adhésivité. Evite les phénomènes de fuites.

## UTILISATION

Spécialement adaptée pour la lubrification de réducteurs, moto réducteurs d'engins tel que ponts roulants, élévateurs en substitution des huiles de forte viscosité.

## DONNÉES TECHNIQUES

- Température d'utilisation : -25°C à +160°C
- Grade NLGI : 000
- Charge : 280 kg



CONDITIONNEMENT		REF
FUT	180 KG	LUZOL340EP1FT

**LUZOL 340 EP 1****GRAISSE ADHÉSIVE RÉSISTANTE AU DÉLAVAGE À L'EAU**

## DESCRIPTION

Graisse formulée à base d'huile minérale de forte viscosité (340 mm<sup>2</sup>/s à 40°C), et d'un savon complexe. Excellente tenue à l'eau, à la charge, et à la température. Offre une protection anticorrosion importante pour la bonne conservation du matériel (périodes inter campagne ou de maintenance).

## UTILISATION

Recommandée pour tous les organes soumis à des conditions difficiles d'utilisation : industrie sucrière, lavoirs industriels, secoueurs, vis sans fin. Sidérurgie, empoises de laminoirs, train de laminage.

## DONNÉES TECHNIQUES

- Température d'utilisation : -25°C à +160°C
- Grade NLGI : 1/2
- Charge : 315 kg



CONDITIONNEMENT		REF
TONNELET	50 KG	LUZOL45050
FUT	180 KG	LUZOL450FT

**LUZOL HP CX 450****GRAISSE EXTRÊME PRESSION**

## DESCRIPTION

Huile de base minérale à forte viscosité. Ne s'écoule pas à hautes températures, stabilité mécanique élevée, pas de séparation de l'huile. Assure une longue durée de vie des organes et de la machine suite à une diminution de l'usure.

## UTILISATION

Pour la lubrification des roulements des galets de presse à granuler de bois. Homologuée par Promill.

## DONNÉES TECHNIQUES

- Température d'utilisation : -20°C à +160°C
- Grade NLGI : 1
- Charge : 620 kg



CONDITIONNEMENT		REF
TONNELET	50 KG	LUZOLFG00050

**LUZOL FOOD G000****GRAISSE ALIMENTAIRE POUR GRAISSAGE CENTRALISÉ**

## DESCRIPTION

Graisse à hautes performances semi-fluide pour les industries alimentaires. LUZOL FOOD G000 est enregistrée par le NSF International, dans la catégorie H1. Cela indique qu'elle est autorisée pour l'utilisation lors d'un contact fortuit avec les aliments. (N°164476)

## UTILISATION

Parfaitement adaptée à la lubrification des mécanismes soumis à des charges élevées dans une large gamme de température. Pour réducteurs et motoréducteur, renvoi d'angle, roue et vis.

## DONNÉES TECHNIQUES

- Température d'utilisation : -40°C à +120°C
- Grade NLGI : 000
- Charge : > 350 Kg

## PÂTES DE MONTAGE

PÂTES DE MONTAGE	CONTRAINTES					Couleur
	Charges	T°C	Vibrations	Dé lavage / Vapeur	Contact électrique	
DELTA SPRAY	XXX	XX	XXX	XXX	X	Noire
GRIPCOTT NF	XX	XXX	XX	XX	XX	Grise
MULTIGRAPH	XXX	XXX	XX	XXX	XX	Noire
MULTIGRAPH SP 35	XXX	XXX	XXX	X	X	Noire
NB 1200	XX	XXX	XX	XX	X	Blanche
PATE EL5/846	XX	XX	XX	X	XXX	Cuivre
THERMOLUB SP	XX	XXX	XX	XXX	XXX	Cuivre

**XXX** : très adapté  
**XX** : moyennement adapté  
**X** : peu adapté



### DELTA SPRAY

#### PÂTE DE MONTAGE AU MOS2

##### DESCRIPTION

Traitement préventif contre le fretting corrosion. Pâte lubrifiante à forte concentration de bisulfure de molybdène (MoS2). Contient des additifs de filmo résistance et d'adhésivité. Couleur noire.

##### UTILISATION

Pâte pour la lubrification (articulations, glissières, engrenages...) et le montage (assemblages, clavetages, filetages') de toutes pièces mécaniques soumis à de très fortes charges et des vibrations.

##### DONNÉES TECHNIQUES

- Température d'utilisation :- 35°C à + 420°C

CONDITIONNEMENT	REF
AEROSOL 650 / 400 ML	DELTA2



### GRIPCOTT NF

#### PÂTE DE MONTAGE HAUTES TEMPÉRATURES

##### DESCRIPTION

Mélange synergétique de métaux micronisés (Cu, Al, C). Garantie une très bonne protection des pièces dans des conditions extrêmes de température et de corrosion chimique ou atmosphérique. Couleur argentée.

##### UTILISATION

Pour des organes mécaniques statiques ou fonctionnant à très petite vitesse. Montage de boulonneries, visseries... soumis à des conditions extrêmes de température dans le but de faciliter le démontage.

##### DONNÉES TECHNIQUES

- Température d'utilisation :-25°C à +1000°C
- Grade NLGI : 1/2

CONDITIONNEMENT	REF
TUBE 140 G	GRNFTB
AEROSOL 650 / 500 ML	GRNFA2
BOITE 400 GR	GRNFB4



### MULTIGRAPH

#### PÂTE DE MONTAGE AU GRAPHITE

##### DESCRIPTION

Pâte graphitée pour la lubrification de mécanismes fortement chargés soumis à des vitesses lentes.

Permet grâce à son additivation extrême pression et antifriction d'éviter le grippage de pièces assemblées soumises à de fortes charges, à des chocs ou vibrations ou à de hautes températures. Excellente tenue à l'eau, à la vapeur et aux ambiances agressives. Réduit également la corrosion de contact.

##### UTILISATION

Industrie mécanique : emmanchements, clavetages, arbres cannelés, roues, paliers, douilles, dents d'engrenages chargées. Vis hélicoïdales de transmission, glissières. Permet d'assurer le démontage des joints, la lubrification des vannes, robinets, presse étoupe et tresse etc... Prévention de la corrosion de contact (fretting).

##### DONNÉES TECHNIQUES

- Grade NLGI : 1/2
- Charge : 500 kg
- Lubrification grasse :-20°C à +140°C
- Lubrification sèche : jusqu'à +900°C

CONDITIONNEMENT	REF
BOITE 1 KG	MULTIGRAPHB1

Une pâte de montage est une "graisse" que l'on additive à des particules solides (aluminium, cuivre, graphite,...), afin de lui permettre une utilisation dans des conditions extrême de températures, chimiques et atmosphériques. L'utilisation de pâtes de montage est préconisée pour le montage et le démontage d'assemblages mécaniques, afin d'éviter les problèmes de corrosion de contact, ainsi que pour la lubrification à très haute température (1200°C) de paliers, roulements et toutes autres organes mécaniques fonctionnant à faible vitesse.

- Montage, rodage, lubrification d'engrenages, réducteurs et tous organes mécaniques.
- Organes soumis à de fortes charges.
- Lubrification de vis sans fin, vis hélicoïdales, de glissières.

- Montage de visseries, arbres cannelés, axes, arbres de transmission ainsi que tous montages mécaniques délicats.
- Montage de joints de culasse et d'organes mécaniques travaillant à hautes températures ou en ambiance de corrosion chimique.
- Montage de tubulures d'échappement, de brides et de collecteurs.
- Prévention du grippage.
- Montage de tout organes mécaniques soumis à la vapeur ou aux ambiances humides.
- Lubrification statique à haute température des assemblages vissés.
- Lubrification à haute température sous forte charge des assemblages vissés.



## MULTIGRAPH SP 35

### PÂTE DE MONTAGE INFUSIBLE AU GRAPHITE

#### DESCRIPTION

Pâte de montage pour la lubrification de mécanismes fortement chargés, soumis à des vitesses lentes. Grâce sa forte concentration en graphite, elle prévient le grippage des équipements soumis à de fortes charges, des chocs et des vibrations. Excellente tenue à l'eau, à la température, à la vapeur et aux ambiances agressives. Réduit également la corrosion de contact.

#### UTILISATION

Pour toutes industries lourdes : sidérurgie, verrerie, cimenterie, chimie... Organes à lubrifier : emmanchements, clavetages, arbres cannelés, dentures d'engrenages, visserie... Lubrification de joints, de vannes, de robinets, de presse étoupe... Fonderie : lubrification des mécanismes de commande des busettes de coulée (système rotatif ou à tiroirs). Tiges de vérins, paliers de convertisseurs.

#### DONNÉES TECHNIQUES

- Grade NLGI : 1/2
- Charge : 500 kg
- Lubrification grasse : -50°C à +250°C
- Lubrification sèche : Jusqu'à 900°C

CONDITIONNEMENT		REF
SEAU	5 KG	MULTIGRSP355K
TONNELET	50 KG	MULTIGRSP3550



## NB 1200

### PÂTE DE MONTAGE AU NITRURE DE BORE

#### DESCRIPTION

Pâte de couleur blanche pour une excellente tenue à l'eau, à la vapeur et aux ambiances agressives. Réduit la corrosion de contact et répond aux exigences nucléaires inférieures à 200 ppm d'halogène et de soufre.

#### UTILISATION

Lubrification de mécanismes fortement chargés soumis à des vitesses lentes, à des chocs ou vibrations, ou à de hautes températures. Idéale pour la lubrification des colonnes de moules en injection plastique.

#### DONNÉES TECHNIQUES

- Lubrification grasse : -20°C à +160°C
- Lubrification sèche : jusqu'à +1200°C
- Grade NLGI : 1/2

CONDITIONNEMENT		REF
BOITE	400 GR	NB1200B4



## PÂTE EL5/846

### PÂTE LUBRIFIANTE CONDUCTRICE D'ÉLECTRICITÉ

#### DESCRIPTION

Graisse pour contacts électriques, lubrifiante et conductrice.

#### UTILISATION

Lubrification de contacteurs, sectionneurs, rupteurs, potentiomètres, contacts de chariots élévateurs électriques. Montages d'assemblages vissés et boulonnerie subissant de hautes températures, des ambiances corrosives ou humidité importante.

#### DONNÉES TECHNIQUES

- Lubrification grasse : -30°C à +220°C
- Lubrification sèche : jusqu'à +1200°C
- Grade NLGI : 2

CONDITIONNEMENT		REF
TUBE	150 G	EL46TB



## THERMOLUB SP

### PÂTE DE MONTAGE HAUTES TEMPÉRATURES AU CUIVRE

#### DESCRIPTION

Pâte onctueuse au cuivre qui facilite sa mise en 'uvre. Ne sèche pas dans le temps. Totalement insoluble dans l'eau, la vapeur et les acides dilués. Idéalement adaptée à de nombreuses applications rencontrées en injection plastique.

#### UTILISATION

Prévention du grippage et de la corrosion des organes mécaniques et montages d'assemblages vissés, à très petites vitesses et hautes températures. Lubrification de vannes, de glissières'

#### DONNÉES TECHNIQUES

- Lubrification grasse : -20°C à +140°C
- Lubrification sèche : jusqu'à 1200°C
- Grade NLGI : 1

CONDITIONNEMENT		REF
BOITE	400 GR	THSPB4

## DÉGRIPPANTS



CONDITIONNEMENT	REF
AEROSOL 210 / 150 ML	TOPLUBAO
PULVÉRISATEUR 250 ML	TOPLUBPULVE
JERRYCAN 5 L	TOPLUB5L

### TOP LUB

#### DÉGRIPPANT LUBRIFIANT ÉCORESPONSABLE

##### DESCRIPTION

Petit aérosol multifonctions éco-responsable. Lubrifiant propre. Dégrissant, pénétrant, permettant un déblocage plus facile des pièces, outils et assemblages grippés par l'oxydation. Action durable de protection anticorrosion. Sa rigidité diélectrique élevée permet son utilisation pour la maintenance du matériel électrique. Compatible avec la plupart des élastomères (PTFE, Viton, NBR, FPM).

##### UTILISATION

Aérosol « petit format » - 210/150 ml équipé d'un mini-jet qui facilite la précision de l'application. Dégrisse les pièces rouillées. Lubrification de glissières, axes, câbles, charnières extérieures et intérieures, serrures dans des ambiances poussiéreuses et humides. Protection des pièces usinées, de bancs de glissières, moules et des outillages de fonderie et d'injection plastique. Nettoyage et protection du matériel électrique et électronique.

##### DONNÉES TECHNIQUES

- MP biodégradables > 85%
- MP renouvelables > 50%



CONDITIONNEMENT	REF
AEROSOL 650 / 500 ML	TOPTENA2

### TOP TEN

#### LUBRIFIANT - DÉGRIPPANT - MULTIFONCTION

##### DESCRIPTION

Pénètre très rapidement jusque dans les moindres porosités du métal. Dégrisse les mécanismes déjà sérieusement corrodés. Lubrifie les petits mécanismes. élimine l'eau : effet water repellent. Protège de l'oxydation et repousse l'humidité des circuits électriques ou électroniques.

##### UTILISATION

Dans tous les secteurs d'activité. Lubrification des charnières extérieures et intérieures, graissage de serrures, des armes de chasse. Élimine les traces de graisses, effet dégraissant. Protection des moules et des outillages de fonderies, verrerie, extrusion, découpage et emboutissage, injection plastique...

##### DONNÉES TECHNIQUES

- Gaz propulseur : butane / propane



CONDITIONNEMENT	REF
AEROSOL 650 / 500 ML	REMFA2
JERRYCAN 5 L	REV75L
FUT 200 L	REV7FT

### REMFOR

#### DÉGRIPPANT LUBRIFIANT INCOLORE

##### DESCRIPTION

Dégrissant- lubrifiant possédant une très faible tension superficielle. Ses constituants permettent de procéder à un déblocage rapide des pièces grippées par oxydation : boulonnerie, assemblages vissés, serrurerie, etc... Antirouille, anticorrosion, action très rapide, évite l'écaillage des filets.

##### UTILISATION

Remise en état de tous organes bloqués. Entretien, nettoyage de tous mécanismes. Découpage, poinçonnage et faible déformation sur acier et alliages ; taraudage, perçage. Ne tâche pas les pièces.

##### DONNÉES TECHNIQUES

- Gaz propulseur ininflammable : CO2



CONDITIONNEMENT	REF
AEROSOL 650 / 400 ML	TOP5A2

### TOP 5

#### LUBRIFIANT DÉGRIPPANT MULTIFONCTION-ANTICORROSION

##### DESCRIPTION

Lubrifiant. Dégrissant. Protection anticorrosion. Hydrofugeant (water repellent). Désoxydant. Compatible avec la plupart des caoutchoucs et plastiques. N'attaque pas les peintures.

##### UTILISATION

Stockage de pièces usinées ou découpées. Protection des moules et outillages de fonderie, verreries. Protection des armes de chasse. Lubrification de chaînes en ambiances humides et oxydantes. Graissage de toutes serrures, charnières, etc'

##### DONNÉES TECHNIQUES

- Gaz propulseur ininflammable : CO2



CONDITIONNEMENT	REF
AEROSOL 650 / 400 ML	DGTALA2

### DEGRIPPANT ALIMENTAIRE

#### DÉGRIPPANT MULTIUSAGE, POUR INDUSTRIES ALIMENTAIRES

##### DESCRIPTION

Dégrissant- lubrifiant avec une très faible tension superficielle. Garanti sans silicone et sans solvants chlorés. Garanti sans MOSH/MOAH et sans POSH. DEGRIPPANT ALIMENTAIRE est enregistré par le NSF International, dans la catégorie H1. Cela indique qu'il est autorisé pour l'utilisation lors d'un contact fortuit avec les aliments. (N°135418)

##### UTILISATION

Pour les industries alimentaires. Remise en état de tous organes bloqués. Déblocage rapide des pièces grippées par oxydation. Entretien, nettoyage de tous mécanismes. Découpage, poinçonnage et faible déformation sur l'acier et ses alliages.

##### DONNÉES TECHNIQUES

- Point éclair : +56°C
- Gaz propulseur ininflammable : CO2



## DEGRIPPANT MOS2

### DÉGRIPPANT LUBRIFIANT AU MOS2

#### DESCRIPTION

Dégrippant lubrifiant au Bisulfure de Molybdène à fort pouvoir de pénétration. Évite les grippages ultérieurs.

#### UTILISATION

Dégrippage, lubrification et entretien de pièces mécaniques ayant subi la corrosion et l'oxydation (boulons, goujons, serrures, ...). Egalement utilisable pour le taraudage des métaux.

#### DONNÉES TECHNIQUES

- Point éclair : +62°C
- Gaz propulseur ininflammable : CO2

CONDITIONNEMENT		REF
JERRYCAN	5 L	DGT5L
FUT	200 L	DGTFT

## DÉMOULANTS



## DEMOLUB

### AGENT DÉMOULANT SANS SILICONE

#### DESCRIPTION

Fluide incolore anti-adhérent et démoulant garanti sans silicone, sans solvants chlorés et sans HCFC. Pour opérations sur moules froids ou chauds. Applicable sur des substrats non poreux. Pas de résidus, ni tâches sur les pièces. Pulvérisation très fine.

#### UTILISATION

Utilisé pour le démoulage des matières plastiques (thermoplastiques, thermodurcissables) et des caoutchoucs.

#### DONNÉES TECHNIQUES

- Gaz propulseur : butane / propane

CONDITIONNEMENT		REF
AEROSOL	520 / 400 ML	DEMOLUBA1



## DEMOPLAST 740

### AGENT DÉMOULANT PLASTIQUE

#### DESCRIPTION

Fluide incolore anti-adhérent et démoulant, formulé à base d'huile synthétique, garanti sans solvants chlorés et sans HCFC. Formulé à base d'huiles silicones peintables. Pour opérations sur moules froids ou chauds. Applicable sur des substrats non poreux. Pas de résidus, ni tâches sur les pièces. Pulvérisation très fine.

#### UTILISATION

Utilisé pour le démoulage des matières plastiques (thermoplastiques, thermodurcissables) et des caoutchoucs.

#### DONNÉES TECHNIQUES

- Gaz propulseur : butane / propane

CONDITIONNEMENT		REF
AEROSOL	650 / 500 ML	DEMO740NA2



## SIL 172 AL

### HUILE SILICONE SOLVANTÉE

#### DESCRIPTION

Huile silicone solvantée, antistatique. Hydrofuge. Bonne tenue aux agents chimiques agressifs. Garanti sans solvants chlorés, sans MOSH/MOAH et sans POSH. SIL 172 AL est enregistrée par le NSF International, dans la catégorie H1. Cela indique qu'elle est autorisée pour l'utilisation lors d'un contact fortuit avec les aliments. (Vrac : n°129605) (Aérosol : n°164224)

#### UTILISATION

Lubrification et démoulage, tous types de matériaux. Agent de démoulage du caoutchouc. Lubrification de lames de massicot, de cylindre en papeterie, imprimerie et industrie du plastique.

#### DONNÉES TECHNIQUES

- Point éclair : > 62°C vrac
- Gaz propulseur : butane / propane

CONDITIONNEMENT		REF
AEROSOL	650 / 500 ML	SIL172ALA2
JERRYCAN	20 L	SIL172AL20



## SILICONE AL

### HUILE SILICONE

#### DESCRIPTION

Antistatique. Hydrofuge. Bonne tenue aux agents chimiques et atmosphériques agressifs. Garanti sans solvants chlorés, sans MOSH/MOAH et sans POSH. SILICONE AL est enregistrée par le NSF International, dans la catégorie H1. Cela indique qu'elle est autorisée pour l'utilisation lors d'un contact fortuit avec les aliments. (N°138343)

#### UTILISATION

Pour la lubrification, le démoulage, l'hydrofugation et la protection antistatique. Industrie de l'agro alimentaire : coussinets et d'engrenages soumis à faibles charges. Appareils de précision en laboratoire, en horlogerie. Pour mécanismes non chargés et frottements métal / plastique et plastique / plastique.

#### DONNÉES TECHNIQUES

- Gaz propulseur ininflammable : CO2

CONDITIONNEMENT		REF
AEROSOL	650 / 400 ML	SILALA2



## SILICONES

### SILICONE MULTIUSAGE

#### DESCRIPTION

Lubrification invisible tous usages et antistatiques.

#### UTILISATION

Utilisation très étendue: lubrification hydrofugation, démoulage, protection antistatique et pouvoir antirouille. Pour appareils de précision en laboratoire, en horlogerie. Pour massicots en industrie du carton. Graissage des métiers à tisser. Utilisation en agent de démoulage pour caoutchoucs et matières plastiques. Lubrification des bandes transporteuses.

#### DONNÉES TECHNIQUES

- Gaz propulseur : butane / propane

CONDITIONNEMENT		REF
AEROSOL	800 / 600 ML	SILIA3



## P 716

### LUBRIFIANT ANTIADHÉRENT ÉCORESPONSABLE, SANS MOSH / MOAH ET SANS POSH

#### DESCRIPTION

Lubrifiant synthétique propre et polyvalent préconisé pour des opérations de montage et de démoulage dans tous les domaines d'activités, notamment dans les industries alimentaires et agro-alimentaires. Aucun produit d'origine pétrolière : formulation exclusivement composée de produits renouvelables. Garanti sans MOSH, sans MOAH et sans POSH. P 716 est enregistré par le NSF International, dans la catégorie H1. Cela indique qu'il est autorisé pour l'utilisation lors d'un contact fortuit avec les aliments. (N°162094).

#### UTILISATION

Antiadhérent pour l'embouteillage de bouteilles en plastiques. Lubrification de préformes. Lubrifiant d'aide au montage et d'assemblage. Démoulant.

#### DONNÉES TECHNIQUES

- Température d'utilisation : -20°C à 200°C
- Viscosité à 40°C : 42-50 cst
- 100% de MP "facilement biodégradables" (OECD 301)
- MPR : > 80%

CONDITIONNEMENT		REF
JERRYCAN	5 L	P7165L
JERRYCAN	20 L	P71620



## PERF 80 NF

### FLUIDE LUBRIFIANT SYNTHÉTIQUE

#### DESCRIPTION

Huile fluorée pour des applications extrêmes. Compatible tous types de matériaux. Lubrification longue durée à très basse ou très haute température, ainsi qu' en ambiances chimiques agressives. Produit incolore et non tachant. Garanti sans MOSH/MOAH et sans POSH. PERF 80 NF est enregistrée par le NSF International, dans la catégorie H1. Cela indique qu'elle est autorisée pour l'utilisation lors d'un contact fortuit avec les aliments. (N°130671).

#### UTILISATION

Lubrification d'éjecteurs de moules. Pour la lubrification ou l'aide au montage lors d'un contact caoutchouc/métal ou caoutchouc/caoutchouc, pour le montage de joints d'étanchéité.

#### DONNÉES TECHNIQUES

- Tenue en température : - 50°C à + 270°C
- Point éclair : sans
- Gaz propulseur ininflammable

CONDITIONNEMENT		REF
AEROSOL	650 / 400 ML	PERF80NFA2

## LUBRIFIANTS POUR CHÂÎNES ET CÂBLES

LUBRIFIANTS POUR CHÂÎNES ET CÂBLES	DONNÉES TECHNIQUES			Conditionnement
	Viscosité à 40°C (cst)	T°C d'utilisation	Alimentaire	
BG 267 AL	2	0° à +100°C	Oui	Vrac
FILLMORE aérosol	/	-20°C à +160°C	Non	Aérosol
FILLMORE AL aérosol	/	-20°C à +180°C	Oui	Aérosol
NS 20 SC	95	-20°C à +160°C	Non	Aérosol + Vrac
NS 250	180	-30°C à +260°C	Non	Aérosol + Vrac
NS 40 AL	165	- 20°C à + 160°C	Oui	Vrac
NS 50 AL	90	-50°C à +200°C	Oui	Vrac
NS 100 AL	100	-40°C à +250°C	Oui	Vrac
VEGA 68	68	-30°C à +200°C	Non	Vrac
VEGA 908	160	-30°C à + 140°C	Non	Aérosol + Vrac





CONDITIONNEMENT		REF
JERRYCAN	20 L	VEGA6820
FUT	200 L	VEGA68_FT

## VEGA 68

### LUBRIFIANT ÉCORESPONSABLE POUR CHÂÎNES

#### DESCRIPTION

Lubrifiant pour chaînes formulé à base de matières premières renouvelables. Conçu sans restriction environnementale. Conçu pour une grande innocuité pour les opérateurs. Utilisé pour la lubrification en ambiance humide (résiste au délavage). Lubrifiant présentant de bonnes qualités antiusure.

#### UTILISATION

Lubrification des glissières et des tiges de vérins. Lubrification de chaînes en ambiance poussiéreuse. Résiste à l'eau. Papeterie, fabricant de pellet de bois.

#### DONNÉES TECHNIQUES

- Température d'utilisation : -30°C à +200°C
- Viscosité à 40°C : 68 cst
- MPR : > 86%



CONDITIONNEMENT		REF
AEROSOL	650 / 400 ML	VEGA908A2
JERRYCAN	20 L	VEGA90820
FUT	200 L	VEGA908FT

## VEGA 908

### LUBRIFIANT ÉCORESPONSABLE POUR CHÂÎNES ET CÂBLES

#### DESCRIPTION

Sans étiquetage de sécurité. A base de matières premières renouvelables, utilisé pour la lubrification en ambiance humide. Onctueux et adhérent avec de bonnes qualités anti-usure. Fort pouvoir de pénétration pour une répartition homogène du lubrifiant jusqu'au centre des axes des maillons. VEGA 908 contient 100% de contenu biosourcé certifié USDA.

#### UTILISATION

Pour chaînes de convoyeurs, chaînes de trempé, chaînes de fours peinture et sérigraphie. Utilisé dans tous types d'industrie, les industries automobiles, conserveries, sucreries, chimie...

#### DONNÉES TECHNIQUES

- Température d'utilisation : -30°C à +140°C
- Viscosité à 40°C : 160 cst (vrac)
- Gaz propulseur ininflammable : CO2
- MPR : 100%



CONDITIONNEMENT		REF
AEROSOL	650 / 400 ML	NS20SCA2
JERRYCAN	20 L	NS20SC20
FUT	200 L	NS20SCFT

## NS 20 SC

### LUBRIFIANT SEMI-SYNTHÉTIQUE POUR CHÂÎNES

#### DESCRIPTION

Lubrifiant semi-synthétique recommandé pour la lubrification de tous types de chaînes de transmissions ou convoyeurs. Lubrifiant propre et polyvalent qui évite l'adhérence et l'agglomération des salissures.

#### UTILISATION

Lubrification de chaînes de transmissions, chaînes de convoyeurs et chaînes de manutention dans les industries chimiques, sidérurgiques, automobiles, agro-alimentaires, du bois, du textile.

#### DONNÉES TECHNIQUES

- Température d'utilisation : -20°C à +160°C
- Viscosité à 40°C : 95 cst (vrac)
- Gaz propulseur ininflammable : CO2



CONDITIONNEMENT		REF
AEROSOL	650 / 400 ML	NS250A2
JERRYCAN	5 L	NS2505L
FUT	200 L	NS250FT

## NS 250

### LUBRIFIANT SYNTHÉTIQUE POUR CHÂÎNES EN AMBIANCE HAUTES TEMPÉRATURES

#### DESCRIPTION

Lubrifiant pour chaînes hautes températures, utilisé pour la lubrification dans des conditions extrêmes de température et en ambiance humides.

#### UTILISATION

Pour chaînes de convoyeurs, de trempé, de fours peinture ou sérigraphie. Pour chaînes de transmission en industrie de la tapisserie, teinturerie... Utilisable au trempé, au pinceau, au goutte à goutte ou en pulvérisation. Pas de résidus de carbonisation.

#### DONNÉES TECHNIQUES

- Température d'utilisation : -30°C à +260°C
- Viscosité à 40°C : 180 cst (vrac)
- Gaz propulseur ininflammable : CO2



## FILLMORE GRAISSE FLUIDE ADHÉSIVE

### DESCRIPTION

Pouvoir adhérent très élevé. Huile de base minérale. Totalement insoluble dans l'eau même sous pression.

### UTILISATION

Pour tous mécanismes exposés à d'abondantes projections d'eau ou travaillant dans l'eau. Recommandé pour les chaînes à maillons sertis. Protection des câbles. Axes de balais d'essuie-glace, tringleries de portières, câbles sous gaines, barillets de serrures, charnières. Chaînes d'embouteillage. Ponts roulants.

### DONNÉES TECHNIQUES

- Température d'utilisation : de -20°C à +160°C
- Gaz propulseur ininflammable : CO2

CONDITIONNEMENT	REF
AEROSOL 800 / 500 ML	FILLA3



## NSF NS 40 AL LUBRIFIANT POUR CHÂÎNES

### DESCRIPTION

Huile de base minérale, spécialement formulée pour la lubrification de chaînes et de câbles fonctionnant dans les industries alimentaires. Bonnes qualités anti-usure, lubrification propre. NS 40 AL est enregistrée par le NSF International, dans la catégorie H1. Cela indique qu'elle est autorisée pour l'utilisation lors d'un contact fortuit avec les aliments. (N°128224)

### UTILISATION

Lubrification de tous types de chaînes de transmission, de convoyeur de levage, de conditionnement, utilisée dans les industries alimentaires.

### DONNÉES TECHNIQUES

- Température d'utilisation : -20°C à +160°C
- Viscosité à 40°C : 165 cst

CONDITIONNEMENT	REF
JERRYCAN 5 L	NS40AL5L
FUT 215 L	NS40ALFT



## NSF NS 50 AL LUBRIFIANT BASSES TEMPÉRATURES POUR CHÂÎNES

### DESCRIPTION

Huile de base synthétique spécialement formulée pour de très basses températures. Grâce à sa faible viscosité elle présente un pouvoir de pénétration important dans les axes des maillons de chaînes. Garanti sans MOSH / MOAH. NS 50 AL est enregistrée par le NSF International, dans la catégorie H1. Cela indique qu'elle est autorisée pour l'utilisation lors d'un contact fortuit avec les aliments. (N°128225)

### UTILISATION

Lubrification des chaînes de transmission en industrie de la surgélation. De façon générale, tous type de chaînes de transmission fonctionnant dans des conditions de très basses températures.

### DONNÉES TECHNIQUES

- Température d'utilisation : -50°C à +200°C
- Viscosité à 40°C : 90 cst

CONDITIONNEMENT	REF
JERRYCAN 5 L	NS50AL5L



## NSF NS 100 AL LUBRIFIANT ÉCORESPONSABLE POUR CHÂÎNE, SANS MOSH / MOAH ET SANS POSH

### DESCRIPTION

Lubrifiant synthétique écoresponsable spécialement formulé pour l'utilisation à basse et haute température. Il présente une bonne résistance aux ambiances humides et poussiéreuses. Pas de résidus de carbonisation ce qui en fait un lubrifiant propre qui n'encrasse pas les chaînes et les carters. Garantie sans MOSH/MOAH et sans POSH. NS 100 AL est enregistrée par le NSF International, dans la catégorie H1. Cela indique qu'elle est autorisée pour l'utilisation lors d'un contact fortuit avec les aliments. (N°165256)

### UTILISATION

Industries de la surgélation et de la congélation. Lubrification de chaînes de transmission de convoyeurs, chaînes de levage, chaînes de stérilisation, chaînes d'embouteillage, chaînes de manutention des aliments, chaînes de fermentation. Machines de conditionnement dans les industries sucrières, les conserveries... Lubrification des glissières et des tiges de vérins.

### DONNÉES TECHNIQUES

- Operating temperatures: -40°C to +250°C
- Viscosity @ 40°C : 100 cst
- > 95% of "easily biodegradable" raw material (OECD 301)
- RM : > 80%

CONDITIONNEMENT	REF
JERRYCAN 5 L	NS100AL5L



CONDITIONNEMENT		REF
AEROSOL	650 / 400 ML	FILLALA2

## FILLMORE AL

### GRAISSE FLUIDE POUR CHÂÎNES

#### DESCRIPTION

Pouvoir adhérent très élevé. Huile de synthèse d'aspect moussant, totalement insoluble à l'eau. FILMORE AL est enregistrée par le NSF International, dans la catégorie H1. Cela indique qu'elle est autorisée pour l'utilisation lors d'un contact fortuit avec les aliments. (N°142222)

#### UTILISATION

Pour toutes les chaînes de transmissions, les convoyeurs, chaînes de levage utilisés lors de la fabrication ou du conditionnement des aliments ou produits pharmaceutiques. Chaînes de stérilisation, d'embouteillage, de manutention des aliments, de fermentation, de fours en industrie agro-alimentaire. Pour tous types de mécanismes ou engrenages fonctionnant à vitesse élevée.

#### DONNÉES TECHNIQUES

- Température d'utilisation : de -20°C à +180°C
- Gaz propulseur ininflammable : CO2



CONDITIONNEMENT		REF
JERRYCAN	5 L	BG267AL5L

## BG 267 AL

### LUBRIFIANT POUR CHÂÎNES ET MÉCANISMES

#### DESCRIPTION

Huile lubrifiante pour turbine à sucre, permet de dissoudre totalement les dépôts de sucre (saccharose, glucose) et d'assurer la lubrification. BG 267 AL est enregistrée par le NSF International, dans la catégorie H1. Cela indique qu'elle est autorisée pour l'utilisation lors d'un contact fortuit avec les aliments. (N°137919)

#### UTILISATION

Lubrification des machines de fabrication ou de conditionnement dans le domaine alimentaire (sucrieries, biscuiteries, confiseries...)

#### DONNÉES TECHNIQUES

- Température d'utilisation : -5°C à +100°C

## REVÊTEMENTS, VERNIS, LUBRIFIANTS SECS



CONDITIONNEMENT		REF
AEROSOL	650 / 500 ML	SMOSNFA2

## SMOS NF

### LUBRIFIANT SEC AU MOS2

#### DESCRIPTION

Nature du produit: MoS2 pur. Lubrification sèche par un film de MoS2 pur sans aucun adjuvant. Lubrification exempte de corps gras.

#### UTILISATION

Pour tout besoin de lubrification sèche sans corps gras. Lubrification sous vide, sous rayonnement. Lubrification sous fortes charges et vitesse élevée. Lubrification en ambiance poussiéreuse et abrasive. Pour pièces métalliques, outillage de presse et de découpe, visseries, joints...

#### DONNÉES TECHNIQUES

- Température d'utilisation : -180°C à +450°C
- Gaz propulseur ininflammable : CO2



CONDITIONNEMENT		REF
AEROSOL	650 / 500 ML	TEFLUBA2

## TEFLUB

### VERNIS SEC AU PTFE

#### DESCRIPTION

Lubrifiant sec pour réduire le coefficient de friction des petits mécanismes et joints. Agent de protection des outils contre la corrosion et l'humidité. Agent de démoulage pour tous types de surface.

#### UTILISATION

Protection d'outillage contre les projections de colles hot melt. Lubrification de toutes surfaces en ambiance abrasive (verreries, papeteries...). Protection des cuves, câbles,...en ambiance chimique agressive et corrosive. Démoulage pour les matières plastiques, les stratifiés, l'araldite'

#### DONNÉES TECHNIQUES

- Température d'utilisation : -180°C à +260°C
- Temps de séchage : 5 mn
- Gaz propulseur : butane / propane



## VERNIS GRAPHITE

### VERNIS HAUTES TEMPÉRATURES - LUBRIFIANT SEC AU GRAPHITE

#### DESCRIPTION

Polymérise à température ambiante, il convient pour la protection de tous types de pièces soumises à des températures élevées. Possède une bonne adhérence sur tous supports.

#### UTILISATION

Préconisé pour le laquage des moules de verreries, le traitement des outillages, l'assemblage et la lubrification des pièces mécaniques ou de fonderies. Filières et outillages dans la fabrication des profilés aluminium.

#### DONNÉES TECHNIQUES

- Température d'utilisation : -30°C à +600°C
- Gaz propulseur : DME

CONDITIONNEMENT		REF
AEROSOL	650 / 500 ML	VERGRAA2



## J 376

### VERNIS BI-COMPOSANT POUR LES GOULOTTES DE VERRERIES

#### DESCRIPTION

Vernis à deux composants contenant du graphite : la résine époxy et le durcisseur à base d'amines.

#### UTILISATION

Permet de baisser le coefficient de frottement de la goulotte et ainsi facilite le transport uniforme de la goutte de verre.

#### DONNÉES TECHNIQUES

- Polymérisation de l'ensemble à 60°C pendant 2 heures.

CONDITIONNEMENT		REF
KIT	2 PCS	J376KIT

## ANTI ADHÉRENTS SOUDURE



## ADS 530

### ANTI ADHÉRENT SOUDURE AQUEUX ININFLAMMABLE ÉCORESPONSABLE

#### DESCRIPTION

La base lubrifiante contient plus de 60% de matières premières biosourcées. Empêche le collage des particules métalliques en fusion. Ne tâche pas les pièces. Se nettoie facilement à l'aide de dégraissants aqueux ou solvantés.

Protection anti-corrosion

#### UTILISATION

Prêt à l'emploi. Utilisable pour la protection de toutes pièces ou tôles environnantes aux pièces à souder, sur toutes surfaces, pour toutes les méthodes de soudage. Compatible avec les peintures et les galvanisations. Applicable au pinceau, au pulvérisateur manuel ou en pulvérisation automatique.

#### DONNÉES TECHNIQUES

- Température d'utilisation : 0 à 100°C
- Solubilité dans l'eau : Entièrement soluble

CONDITIONNEMENT		REF
JERRYCAN	5 L	ADS5305L
JERRYCAN	20 L	ADS53020L
FUT	200 L	ADS530FT



## BUSENET LIQUIDE

### ANTI-ADHÉRENT SOUDURE BASE SOLVANTÉE

#### DESCRIPTION

Anti-adhérent pour la protection des pièces contre les projections de soudure. Garanti sans silicones. Il n'encrasse pas les buses, ne pollue pas, ne tâche pas les pièces. Spécialement formulé pour limiter les problèmes d'odeur et de dégagement de fumées.

#### UTILISATION

Utilisable sur toutes surfaces en aciers, n'oxyde pas les pièces. Protection contre la projection des grattons. Peut être également utilisable pour la protection des torches.

#### DONNÉES TECHNIQUES

- Flash point: 62°C

CONDITIONNEMENT		REF
JERRYCAN	20 L	BNET20



## BUSENET 750

### ANTI ADHÉRENT SOUDURE BASE VÉGÉTALE

#### DESCRIPTION

Anti adhérent pour la protection des pièces contre les projections de soudure. Garanti sans silicones. Il n'encrasse pas les buses, ne pollue pas, ne tâche pas les pièces. Spécialement formulé pour limiter les problèmes d'odeur et de dégagement de fumées.

#### UTILISATION

Utilisable sur toutes surfaces en aciers, n'oxyde pas les pièces. Protection contre la projection des grattons. Peut être également utilisable pour la protection des torches.

#### DONNÉES TECHNIQUES

- Température d'utilisation : -25°C à +180°C
- Gaz propulseur : butane / propane

CONDITIONNEMENT		REF
AEROSOL	520 / 400 ML	BUSE750A1



## NB 25

### VERNIS AU NITRURE DE BORE

#### DESCRIPTION

Dépôt d'un film sec permettant une protection de surface jusqu'à 1000°C. Garanti sans silicone et sans solvants chlorés. Pas de fumées et d'encrassement des buses.

#### UTILISATION

Pour la protection des buses de soudure des pinces et des gabarits pour la soudure MIG. Découpe laser et torches plasma.

#### DONNÉES TECHNIQUES

- Temps de polymérisation à froid : 15 mn

CONDITIONNEMENT		REF
AEROSOL	520 / 400 ML	NB25A1

## ANTI-CORROSION



## GALVASUN

### GALVANISANT À FROID BRILLANT

#### DESCRIPTION

A base d'aluminium pour la protection longue durée de tous métaux. Bonne tenue en ambiances agressives. Résistance à la température: 400°C. Temps de séchage pour la manutention: 1 heure.

#### UTILISATION

Protection des pièces après opérations de soudure. Retouche de pièces.

#### DONNÉES TECHNIQUES

- Temps de séchage pour une résistance totale : 24H
- Gaz propulseur : butane / propane

CONDITIONNEMENT		REF
AEROSOL	650 / 500 ML	GALVASUNA2



## DRY PROTEC

### FLUIDE DE PROTECTION CIREUX LONGUE DURÉE

#### DESCRIPTION

Assure un film cireux très fin, sec au toucher. Très grande résistance à l'humidité, effet «water repellent» en cas de condensation. Ne coule pas et évite l'encrassement des moules. Sec au toucher après quelques minutes.

#### UTILISATION

Protection des moules d'injection plastique. Protection extérieure ou intérieure de tous types de pièces métalliques et d'équipements de production. Protection des métaux ferreux usinés ou bruts de fonderie, d'outillages de toutes natures.

#### DONNÉES TECHNIQUES

- Aspect : bleuté
- Gaz propulseur : butane / propane

CONDITIONNEMENT		REF
AEROSOL	650 / 500 ML	DRYPROTECA2



## PROTEC NF

### FLUIDE DE PROTECTION ANTI-CORROSION HUILEUX

#### DESCRIPTION

Fluide facilement éliminable avec les solvants usuels. Pour la protection des métaux contre l'oxydation. Stockage des pièces protégées possible aux intempéries ou en atmosphère agressive.

#### UTILISATION

Protection des outils de coupe, des moules de verreries, de fonderies, d'injection plastique, des matrices d'embouteillage, des pièces usinées. Possibilité de montage des pièces sans nettoyage préalable.

#### DONNÉES TECHNIQUES

- Aspect : incolore
- Gaz propulseur ininflammable : CO2

CONDITIONNEMENT		REF
AEROSOL	650 / 400 ML	PRODPROTA2



## PROTEC 800

### HUILE DE PROTECTION LONGUE DURÉE

#### DESCRIPTION

Film huileux facilement éliminable avec des solvants usuels ou des lessives alcalines. Sans solvants pétroliers.

#### UTILISATION

Protection longue durée pour la protection extérieure ou intérieure des métaux contre l'oxydation. Protection des métaux ferreux usinés ou bruts de fonderie, d'outillages de toutes natures. Protection de tubes en acier après laminage, de moules d'injection. Stockage inter-usinage.

#### DONNÉES TECHNIQUES

- Température d'utilisation : -15°C à +100°C
- Viscosité à 40°C : 28 cst

CONDITIONNEMENT		REF
FUT	200 L	PROT800FT

## HUILES DE LUBRIFICATION



### H VG

#### HUILE VÉGÉTALE POUR CONTACT ALIMENTAIRE DIRECT, GARANTIE SANS MOSH / MOAH ET SANS POSH

##### DESCRIPTION

Lubrifiant propre et polyvalent préconisé pour des opérations de lubrification dans tous domaines d'activités spécifiquement dans les industries alimentaires et agroalimentaires. Garanti sans silicone, sans allergènes (réglementation UE 1169/2011) et sans OGM. Evite l'adhérence des denrées alimentaires sur les équipements de fabrication. Garanti sans MOSH / MOAH et sans POSH. H VG est enregistré par le NSF International, dans les catégories H1 et 3H. Cela indique qu'il est autorisé pour l'utilisation lors de contacts direct et indirect avec les aliments. (N°162091). H VG contient 100% de contenu biosourcé certifié USDA.

##### UTILISATION

Lubrification de tapis et de chaînes de transfert des aliments.

##### DONNÉES TECHNIQUES

- Viscosité à 40°C : 40 cst
- 100% de MP "facilement biodégradables" (OECD 301)
- MPR : 100%

CONDITIONNEMENT	REF
JERRYCAN 20 L	HVG20_
FUT 200 L	HVGFT



### AIR S22 AL

#### HUILE POUR CIRCUIT FRL, SANS MOSH / MOAH NI POSH

##### DESCRIPTION

Pour le bon fonctionnement des outils pneumatiques, pompes et appareillages à air comprimé. Meilleur rendement des mécanismes. Homologuée par 2probitry.eu, dans la catégorie H1 Registration CA1824301.

##### UTILISATION

Graissage de tous circuits d'air afin d'assurer la lubrification et la protection des pompes, outils pneumatiques et appareillages fonctionnant à air comprimé en ambiances humides, poussiéreuses, corrosives et chaudes.

##### DONNÉES TECHNIQUES

- Température d'utilisation : -20°C à +150°C.
- Viscosité à 40°C : 22 cst
- MPR > 80%

CONDITIONNEMENT	REF
BIDON 1 L	AIRS22ALB1
JERRYCAN 5 L	AIRS22ALS1



### SIL 172 AL

#### HUILE SILICONE SOLVANTÉE

##### DESCRIPTION

Huile silicone solvantée, antistatique. Hydrofuge. Bonne tenue aux agents chimiques agressifs. Garanti sans solvants chlorés, sans MOSH/MOAH et sans POSH. SIL 172 AL est enregistrée par le NSF International, dans la catégorie H1. Cela indique qu'elle est autorisée pour l'utilisation lors d'un contact fortuit avec les aliments. (Vrac : n°129605) (Aérosol : n°164224)

##### UTILISATION

Lubrification et démoulage, tous types de matériaux. Agent de démoulage du caoutchouc. Lubrification de lames de massicots, de cylindre en papeterie, imprimerie et industrie du plastique.

##### DONNÉES TECHNIQUES

- Point éclair : > 62°C vrac
- Gaz propulseur : butane / propane

CONDITIONNEMENT	REF
AEROSOL 650 / 500 ML	SIL172ALA2
JERRYCAN 20 L	SIL172AL20



### H 125 AL

#### HUILE ENTIÈRE, POUR CONTACTS DIRECT ET INDIRECT AVEC LES ALIMENTS

##### DESCRIPTION

Huile minérale de forte viscosité pour contact direct et indirect avec les aliments. Garantie sans silicone. Utilisable sur tous métaux et compatible avec la plupart des élastomères et matières plastiques. H 125 AL est enregistrée par le NSF International, dans les catégories H1 et 3H. Cela indique qu'elle est autorisée pour l'utilisation lors de contacts direct et indirect avec les aliments. (N°137920)

##### UTILISATION

Lubrification de tapis et de chaînes de transfert des aliments. A utiliser en goutte à goutte, au rouleau manuel, en pulvérisation sans air ou avec air à basse pression.

##### DONNÉES TECHNIQUES

- Viscosité à 40°C : 68 cst
- Couleur : Incolore

CONDITIONNEMENT	REF
TONNELET 60 L	H125AL60
FUT 215 L	H125ALFT



CONDITIONNEMENT		REF
AEROSOL	650 / 500 ML	USALA2
JERRYCAN	20 L	USAL20

## USAGOL AL

### HUILE BLANCHE LUBRIFIANTE

#### DESCRIPTION

Huile minérale de moyenne viscosité. Exempte de silicone, et inerte vis à vis de la plupart des joints. Compatible tous type de matériaux y compris la plupart des élastomères et matières plastiques. Couleur : incolore. USAGOL AL (vrac) est enregistrée par le NSF International, dans la catégorie H1. Cela indique qu'elle est autorisée pour l'utilisation lors d'un contact fortuit avec les aliments. (N°130364)

#### UTILISATION

Lubrification de tous mécanismes dans le domaine alimentaire : chaînes, chaînes d'embouteillage, charnières, filtres, vérous, moules. Lubrification des circuits d'air comprimé, des machines à tricoter les sacs d'aliments (sucre, épices, cafés...). Utilisable en goutte à goutte, au rouleau manuel, machine à rouleaux, en pulvérisation sans air ou avec air à basse pression.

#### DONNÉES TECHNIQUES

- Température d'utilisation : -20°C à +200°C
- Viscosité à 40°C : 32 cst

## AIDE AU MONTAGE



CONDITIONNEMENT		REF
SEAU	3 L	LUB13EP23L

## LUB 13 EP2

### GEL D'EMMANCHEMENT AQUEUX

#### DESCRIPTION

Gel d'emmanchement permettant de faciliter le glissement : métal / caoutchouc- caoutchouc / caoutchouc. Formulé à base d'eau. Garanti sans silicone et sans charges métalliques.

#### UTILISATION

Pour pause de joints, passage de gaines en caoutchouc, emmanchement des durites et des sangles d'échappement.

#### DONNÉES TECHNIQUES

- Aspect : incolore
- Viscosité dynamique à 20°C : 18 000- 24 000 mPa.s (0,5 RPM)



CONDITIONNEMENT		REF
JERRYCAN	20 L	LUB1920

## LUB 19

### FLUIDE D'EMMANCHEMENT AQUEUX

#### DESCRIPTION

Lubrifiant fluide base aqueuse pulvérisable pour le montage pneumatique, des durites et des joints. Pas de formation de dépôts secs au séchage. Protection anticorrosion renforcée.

#### UTILISATION

Montage : métal / caoutchouc- caoutchouc / caoutchouc

#### DONNÉES TECHNIQUES

- Viscosité à 40°C : 16 cst
- Aspect : incolore



CONDITIONNEMENT		REF
AEROSOL	650 / 400 ML	PERF80NFAZ

## PERF 80 NF

### FLUIDE LUBRIFIANT SYNTHÉTIQUE

#### DESCRIPTION

Huile fluorée pour des applications extrêmes. Compatible tous types de matériaux. Lubrification longue durée à très basse ou très haute température, ainsi qu' en ambiances chimiques agressives. Produit incolore et non tachant. Garanti sans MOSH/MOAH et sans POSH. PERF 80 NF est enregistrée par le NSF International, dans la catégorie H1. Cela indique qu'elle est autorisée pour l'utilisation lors d'un contact fortuit avec les aliments. (N°130671).

#### UTILISATION

Lubrification d'éjecteurs de moules. Pour la lubrification ou l'aide au montage lors d'un contact caoutchouc/métal ou caoutchouc/caoutchouc, pour le montage de joints d'étanchéité.

#### DONNÉES TECHNIQUES

- Tenue en température : - 50°C à + 270°C
- Point éclair : sans
- Gaz propulseur ininflammable



## P 716

### LUBRIFIANT ANTIADHÉRENT ÉCORESPONSABLE, SANS MOSH / MOAH ET SANS POSH

#### DESCRIPTION

Lubrifiant synthétique propre et polyvalent préconisé pour des opérations de montage et de démontage dans tous les domaines d'activités, notamment dans les industries alimentaires et agro-alimentaires. Aucun produit d'origine pétrolière : formulation exclusivement composée de produits renouvelables. Garanti sans MOSH, sans MOAH et sans POSH. P 716 est enregistré par le NSF International, dans la catégorie H1. Cela indique qu'il est autorisé pour l'utilisation lors d'un contact fortuit avec les aliments. (N°162094).

#### UTILISATION

Antiadhérent pour l'embouteillage de bouteilles en plastiques. Lubrification de préformes. Lubrifiant d'aide au montage et d'assemblage. Démoulant.

#### DONNÉES TECHNIQUES

- Température d'utilisation : -20°C à 200°C
- Viscosité à 40°C : 42-50 cst
- 100% de MP "facilement biodégradables" (OECD 301)
- MPR : > 80%

CONDITIONNEMENT		REF
STICK	65 ML	P716STICK
JERRYCAN	5 L	P7165L
JERRYCAN	20 L	P71620

## DÉTECTION DE FUITE



## AIRBUL NF

### DÉTECTEUR DE FUITES POUR TOUS GAZ

#### DESCRIPTION

Détecteur de toutes fuites d'air ou de gaz sous pression. Fluide à réaction mousseuse contenant un inhibiteur de corrosion et un réducteur de tension superficielle.

#### UTILISATION

Indispensable dans toute entreprise utilisant de l'air ou du gaz sous pression. Vérification de l'étanchéité de toutes tuyauteries, réservoirs, vannes, robinets, raccords etc'

#### DONNÉES TECHNIQUES

- Température d'utilisation : 0°C à +100°C
- Gaz propulseur ininflammable : N2O

CONDITIONNEMENT		REF
AEROSOL	650 / 400 ML	AIRBULNFA2
JERRYCAN	5 L	AIRBUL5L

## DÉGRAISSANTS

DÉGRAISSANTS	DONNÉES TECHNIQUES			APPLICATIONS				Conditionnement
	Point éclair	Alimentaire	C.O.V.	Nettoyage graisses et huiles	Nettoyage bitumes, encres, mastics, peintures et colles	Nettoyage circuits électriques et électroniques	Evaporation rapide	
CONTACTOL NF	Sans	Non	< 1%	X	X	XXX	XXX	Aérosol
DECAPANT 90	< 0°C	Non	Oui	X	XXX	D	XXX	Aérosol
KL 111	62°C	Non	Oui	XXX	X	XX	XX	Vrac
KL 420	> 62°C	Non	Oui	XXX	X	XX	XX	Vrac
KL 50 AL	24°C	Oui	Oui	XXX	X	XX	XXX	Aérosol
KL 80 NF	88°C	Non	Non	XXX	X	XX	X	Vrac
KL 93 E	62°C	Non	Oui	XXX	X	D	XX	Vrac
KL 936	75°C	Non	Oui	X	XXX	D	XX	Vrac
KL 9H	Sans	Oui	Non	XXX	XX	D	X	Vrac
KL AL	62°C	Oui	Oui	XXX	X	XX	XX	Vrac
KL BIO	173°C	Non	Non	XX	XXX	D	X	Vrac
KLW 10	Sans	Non	Non	XXX	XX	D	X	Vrac
STARNET +	<0°C	Oui	Oui	XXX	XX	XXX	XXX	Aérosol

XXX : très adapté  
 XX : moyennement adapté  
 X : adapté  
 D : déconseillé



## DÉGRAISSANTS UNIVERSELS NON SOLVANTÉS



### KL 9 H

#### NETTOYANT DÉGRAISSANT ÉCORESPONSABLE, EN PHASE AQUEUSE

##### DESCRIPTION

Prêt à l'emploi. A base de matières premières renouvelables. Sans C.O.V, sans solvant pétrolier, sans chlore, sans EDTA, sans glycols. Garanti sans MOSH / MOAH et sans POSH. KL 9 H est enregistré par le NSF International, dans la catégorie A1. Cela indique qu'il est autorisé pour l'utilisation lors d'un contact fortuit avec les aliments. (N°162092). Convient au protocole national de déconfinement des entreprises pour assurer la santé et la sécurité des salariés, daté du 9 Mai 2020, pour le nettoyage quotidien des surfaces.

##### UTILISATION

Élimination des graisses, des huiles, du cambouis et des protections temporaires huileuses ou cireuses dans les industries alimentaires et agro alimentaires. Utilisable en pulvérisation, au trempé, au pinceau, au chiffon, en machine auto laveuse, et en fontaine chauffante.

##### DONNÉES TECHNIQUES

- Température d'utilisation : 0°C à +100°C
- PH : 8,90- 9,00

CONDITIONNEMENT		REF
PULVÉRISATEUR	750 ML	KL9HPULVE
JERRYCAN	5 L	KL9H5L
JERRYCAN	20 L	KL9H20
FUT PLASTIQUE	200 L	KL9HFT



### KLW 10

#### NETTOYANT À FORT POUVOIR DÉGRAISSANT, EN PHASE AQUEUSE

##### DESCRIPTION

Nettoyant dégraissant puissant prêt à l'emploi pour applications industrielles. Formulé avec des tensio-actifs facilement biodégradables. Renforcé avec des inhibiteurs de corrosion. Sa valeur de pH permet la compatibilité avec l'aluminium et les autres métaux.

##### UTILISATION

Décolle et élimine les salissures industrielles de type graisses, huiles de coupe, protections temporaires huileuses ou cireuses. Sa faible tension de surface facilite le nettoyage en profondeur des sols et des machines. Faiblement moussant, il peut être utilisé en machines autolaveuses et nettoyeurs haute pression.

##### DONNÉES TECHNIQUES

- Température d'utilisation : 0 à 100°C
- PH : 8,60

CONDITIONNEMENT		REF
PULVÉRISATEUR	750 ML	KLW10PULVE
JERRYCAN	5 L	KLW105L
JERRYCAN	20 L	KLW1020
FUT	200 L	KLW10FT



### KL BIO

#### FLUIDE DE NETTOYAGE ET DE DÉGRAISSAGE DÉBITUMINANT - DÉGOURDANNANT ÉCORESPONSABLE

##### DESCRIPTION

Fluide émulsionnable, sans C.O.V.. Composé exclusivement de produits renouvelables (synergie d'esters d'acides gras de tournesol, de noix de coco...). Inodore et sans étiquetage de sécurité. Peut s'utiliser pur, puis, être rincé à l'eau.

##### UTILISATION

Nettoyant, dégraissant, débituminant et dégourdissant. Utilisable au chiffon, en fontaine de dégraissage (équipée de pompes à membranes), par aspersion, par immersion.

##### DONNÉES TECHNIQUES

- Point éclair : >150 °C
- Indice KB : > 60
- MPR : >95%

CONDITIONNEMENT		REF
JERRYCAN	5 L	KLBI05L
JERRYCAN	20 L	KLBI020
FUT	200 L	KLBI0FT

## DÉGRAISSANTS UNIVERSELS SOLVANTÉS



### KL 80 NF

#### DÉGRAISSANT À FROID DE SÉCURITÉ SANS C.O.V.

##### DESCRIPTION

Dégraissant à froid de sécurité à usage industriel. Sans C.O.V.. Garanti sans solvants halogénés (chlore, fluor, brome...), sans aromatiques, sans HCFC et sans éther de glycol.

##### UTILISATION

Prêt à l'emploi. Pour le nettoyage de tous types de pièces mécaniques (chaînes, roulements, pignons, filtres...). Élimination des graisses, des huiles, et cambouis. Protections temporaires huileuses ou cireuses.

##### DONNÉES TECHNIQUES

- Point éclair : > 100°C
- Indice KB : 27

CONDITIONNEMENT		REF
FUT	200 L	KL80NFFT



CONDITIONNEMENT		REF
AEROSOL	650 / 500 ML	STARNET+A2

## STARNET+

### DÉGRAISSANT ATELIER MULTIUSAGE À ÉVAPORATION RAPIDE

#### DESCRIPTION

Dégraissant à froid non gras, présentant un pouvoir solvant très élevé. Garanti sans solvant chloré, sans HCFC et sans éther de glycol. Inerte vis à vis des caoutchoucs et de la plupart des matières plastiques (test à effectuer avant utilisation). Etat de surface sec après évaporation en quelques secondes. STARNET+ est enregistré par le NSF International, dans la catégorie K1. Cela indique qu'il est autorisé pour l'utilisation lors d'un contact fortuit avec les aliments. (N°162096).

#### UTILISATION

Pour toutes les opérations de dégraissage sur tous métaux où une vitesse d'évaporation rapide est souhaitée. Élimination des graisses, huiles, cambouis. Idéal avant collage, peinture et remontage de pièces. Nettoyant pour contact électrique utilisable hors tension.

#### DONNÉES TECHNIQUES

- Gaz propulseur ininflammable : CO2



CONDITIONNEMENT		REF
AEROSOL	650 / 400 ML	KL50ALA2

## KL 50 AL

### DÉGRAISSANT À FROID, POUR INDUSTRIES ALIMENTAIRES

#### DESCRIPTION

Dégraissant universel pour contact alimentaire fortuit. Garanti sans solvant chloré, sans HCFC et sans éther de glycol. Compatible avec tous métaux et la plupart des plastiques. KL 50 AL est enregistré par le NSF International, dans la catégorie K1. Cela indique qu'il est autorisé pour l'utilisation lors d'un contact fortuit avec les aliments. (N°142221)

#### UTILISATION

Élimination des graisses, huiles pour les industries alimentaires et agroalimentaires. Nettoyage des pièces mécaniques en contact avec le sucre, des mors d'embouteilleuses, des molettes de sertissage '.

#### DONNÉES TECHNIQUES

- Gaz propulseur ininflammable : CO2



CONDITIONNEMENT		REF
FUT	200 L	KLALFT

## KL AL

### DÉGRAISSANT À FROID, POUR INDUSTRIES ALIMENTAIRES

#### DESCRIPTION

Dégraissant universel pour contact alimentaire fortuit. Garanti sans solvant chloré, sans HCFC et sans éther de glycol. Compatible avec tous métaux et la plupart des plastiques. KL AL est enregistré par le NSF International, dans la catégorie K1. Cela indique qu'il est autorisé pour l'utilisation lors d'un contact fortuit avec les aliments. (N°128922)

#### UTILISATION

Élimination des graisses, huiles pour les industries alimentaires et agroalimentaires. Nettoyage des pièces mécaniques en contact avec le sucre, des mors d'embouteilleuses, des molettes de sertissage ' Utilisable pour le dégraissage du matériel électrique et électronique démonté (bobinages, collecteurs ').

#### DONNÉES TECHNIQUES

- Point éclair : 62°C
- Indice KB : 28



CONDITIONNEMENT		REF
JERRYCAN	5 L	KL1115L
JERRYCAN	20 L	KL11120
TONNELET	60 L	KL11160
FUT	200 L	KL111FT

## KL 111

### DÉGRAISSANT À FROID DE SÉCURITÉ

#### DESCRIPTION

Garanti sans solvant chloré, sans HCFC et sans éther de glycol. Inerte vis-à-vis de la plupart des matières plastiques (polyéthylène, polypropylène, polyester, téflon'). Très bonne rigidité diélectrique.

#### UTILISATION

Toutes pièces mécaniques (chaînes, roulements, pignons, filtres...). Élimination des graisses, huiles, cambouis et autres produits chimiques. Utilisable à froid, au pinceau, au trempé, au chiffon et plus particulièrement en fontaine de dégraissage, de préférence avec une pompe électrique.

#### DONNÉES TECHNIQUES

- Point éclair : 62°C
- Indice KB : 32



## KL 420

### DÉGRAISSANT À FROID AVEC FORT POUVOIR SOLVANT

#### DESCRIPTION

Dégraissant à froid garanti sans solvants chlorés. Nettoie et dégraisse toutes les pièces mécaniques (chaînes, roulements, pignons, filtres...). Elimine facilement les graisses, les huiles, le cambouis et les protections temporaires huileuses ou cireuses grâce à son pouvoir solvant élevé. Peut être utilisé pour le dégraissage de matériel électrique et électronique démonté (bobinages, collecteurs ...), compte tenu de sa rigidité diélectrique élevée.

#### UTILISATION

Prêt à l'emploi, il s'utilise pur. Utilisable à froid, au pinceau, au trempé, au chiffon et plus particulièrement en fontaine de dégraissage, de préférence avec une pompe électrique.

#### DONNÉES TECHNIQUES

- Point éclair : > 62°C

CONDITIONNEMENT	REF	
PULVÉRISATEUR	750 ML	KL420PULVE
JERRYCAN	20 L	KL42020L
JERRYCAN	5 L	KL4205L



## KL 93 E

### DÉGRAISSANT À FROID, À FORT POUVOIR SOLVANT

#### DESCRIPTION

Garanti sans solvant chloré, sans HCFC et sans éther de glycol. Dégraisse toutes les pièces mécaniques (chaînes, roulements, pignons, filtres...). Elimine facilement les graisses, huiles, cambouis et protections temporaires huileuses ou cireuses.

#### UTILISATION

Spécialement adapté aux dégraissages difficiles (encres, vernis et peintures). Indice KB élevé. Utilisable en fontaine de dégraissage.

#### DONNÉES TECHNIQUES

- Point éclair : > 62°C
- Indice KB = 65

CONDITIONNEMENT	REF	
FUT	200 L	KL93EFT

## DÉGRAISSANTS SPÉCIFIQUES



## CONTACTOL NF

### NETTOYANT DÉSOXYDANT ININFLAMMABLE POUR CONTACT ÉLECTRIQUE

#### DESCRIPTION

Nettoyant désoxydant ininflammable, utilisable sous tension. Absence de résidus et de traces après évaporation.

#### UTILISATION

Nettoyage et protection de tous les éléments de circuits électriques et électroniques HIFI ou téléphoniques, bobinages, relais, circuits imprimés, équipements radar, compteurs'

#### DONNÉES TECHNIQUES

- Point éclair : sans
- Gaz propulseur ininflammable

CONDITIONNEMENT	REF	
AEROSOL	520 / 250 ML	CONTACTOLNFA1



## KL 936

### NETTOYANT ENCRES, MASTIC ET MARQUAGE

#### DESCRIPTION

Formulation en substitution de l'Acétone (point éclair -18°C et considéré dangereux par la réglementation CLP), Son point éclair élevé et son absence d'étiquetage de sécurité permettent de garantir une sécurité d'utilisation. Sa vitesse d'évaporation assez lente peut être accélérée par l'utilisation d'air comprimé ou un rinçage à l'eau de ville.

#### UTILISATION

Efficacité sur peintures et résines à base aqueuse. Supprime la colle néoprène, colle à chaud. Résidus de colles des adhésifs de sol. Nettoyage des broyeuses de cartons usagés. Action instantanée sur le nettoyage des encres de sérigraphie à base de solvants, en remplacement de l'Acétone. Nettoyage de l'écrit métal ou de marqueur indélébile sur aluminium.

#### DONNÉES TECHNIQUES

- Point éclair : 75°C
- Indice KB : > 60

CONDITIONNEMENT	REF	
JERRYCAN	20 KG	KL93620
FUT	200 KG	KL936FT



## DECAPANT 90

### DÉCAPANT UNIVERSEL SANS DICHLOROMÉTHANE

#### DESCRIPTION

Thixotrope : gel qui se liquéfie lorsqu'il est agité, et retrouve sa consistance initiale au repos. Ne coule pas. Garanti sans solvants chlorés, ne contient ni phénol, ni acide formique, ni chlorure de méthylène.

#### UTILISATION

Pour la plupart des supports (bois, métal, verre, carrelage ou pierre). Pour un décapage rapide des encres, vernis et peintures ainsi que le nettoyage des empreintes de moules. Elimination facile des adhésifs, des huiles et graisses durcies, des dépôts de calamine, des plans de joints ou des surfaces métalliques.

#### DONNÉES TECHNIQUES

- Gaz propulseur : DME

CONDITIONNEMENT		REF
AEROSOL	650 / 500 ML	DECAP90A2

## FONTAINES



## FONTAINE BIO

### FONTAINE DE NETTOYAGE POUR SOLUTIONS AQUEUSES TYPE KL 9 H / KLW 10

#### DESCRIPTION

Machine de nettoyage conçue pour nettoyer les pièces mécaniques à l'eau tiède et aux détergents biodégradables. Sécurité des opérateurs optimale.

#### UTILISATION

Pour la production industrielle de produits en acier et en aluminium, dans la réparation et la révision en ateliers et partout où le processus technologique nécessite un dégraissage et un nettoyage de surface des produits. Pour dégraissants phases aqueuses type KL 9 H / KLW 10.

#### DONNÉES TECHNIQUES

- Réservoir inox 100 litres
- Dimensions : L.800 mm - P.780 mm - H.1100 mm
- Résistance : 1000 W
- Température de fonctionnement : 35-40°C
- Poids : 80 kg
- Avec pédale de mise en marche.
- Charge admissible : 500 kg

CONDITIONNEMENT		REF
FONTAINE BIO 230VAC	1 PC	BIO-F800
CAPOT POUR FONTAINE BIO	1 PC	BIO-CAP800
ROBINET ARTICULE POUR FONTAINE BIO	1 PC	BIO-RA800
ROULETTES POUR FONTAINE BIO	1 PC	BIO-WH800
PINCEAU POILS SOPLES POUR FONTAINE BIO	1 PC	BIO-PS800

## TRAVAIL DES MÉTAUX

## PERÇAGE - TARAUDAGE



## LUBA 50/1

### FLUIDE ÉCORESPONSABLE DE TARAUDAGE, PERÇAGE ET USINAGE

#### DESCRIPTION

Spécialement conçu pour remplacer les huiles minérales chlorées et non chlorées. Formulé à base d'esters végétaux, additivé extrême pression, son excellent pouvoir mouillant et lubrifiant permet d'améliorer les états de surface des pièces et la tenue des outils.

#### UTILISATION

Pour le taraudage d'aciers à haute résistance, extra-durs, d'aciers réfractaires, inoxydables. Enlèvement de copeaux sur petit diamètre, trous borgnes, métaux à faible indice d'usabilité sur machines automatiques ou semi-automatiques. Utilisable en milieu confiné.

#### DONNÉES TECHNIQUES

- Viscosité cinématique à 40°C : 60 cst
- > 50% de MP "facilement biodégradables" (OECD 301)
- MPR : > 80%

CONDITIONNEMENT		REF
FLACON	250 ML	LUBA50/1FL





## VG CUT 77

### LUBRIFIANT AQUEUX ÉCORESPONSABLE POUR PERÇAGE-TARAUDAGE

#### DESCRIPTION

Fluide aqueux prêt à l'emploi, ininflammable, sans C.O.V.. A base de polymère végétal. Sans odeur. Aucun dégagement de fumée. Compatible avec tous types de métaux y compris le cuivre et ses alliages. Facilement dégraissable.

#### UTILISATION

Pour le perçage et le taraudage.

#### DONNÉES TECHNIQUES

- Ininflammable

CONDITIONNEMENT		REF
AEROSOL	650 / 400 ML	VGCUT77A2



## STAREX SC

### HUILE DE COUPE EXTRÊME PRESSION

#### DESCRIPTION

Huile de coupe à base d'huiles minérales et végétales renforcées avec des additifs extrême pression et anti-usure. Son conditionnement en aérosol équipé dans tube prolongateur permet aux utilisateurs une application précise et ponctuelle. Huile de coupe haute performance garantie sans silicone et sans chlore. Elle possède une bonne adhérence sur tous supports, évite l'arrachement et les rayures et augmente la durée de vie de l'outil.

#### UTILISATION

Destinée aux différentes opérations d'usinage, perçage, taraudage, filetage, fraisage, alésage, poinçonnage, découpage en appoint manuel. Cette huile de coupe convient pour tous les aciers, aciers inox, les alliages légers et cuivreux.

#### DONNÉES TECHNIQUES

- Gaz propulseur ininflammable

CONDITIONNEMENT		REF
AEROSOL	650/400 ML	STARSCA2

## FLUIDE D'USINAGE



## SOLESTER 530

### MICROÉMULSION MULTI-MATIÈRES COMPATIBLE AVEC TOUS LES ALLIAGES CUIVREUX

#### DESCRIPTION

Lubrifiant pour le travail des métaux, entièrement soluble dans l'eau, obtenu par synergie entre la chimie verte et la chimie des polyesters. Grande innocuité pour les opérateurs : formulé sans huile minérale, sans C.O.V., exempt de chlore, phosphore et garanti sans amine secondaire et sans libérateur de formol. SOLESTER 530 contient 61% de contenu biosourcé certifié USDA.

#### UTILISATION

Utilisation de 2% à 8% pour tous types d'usinages. Utilisation de 1 à 2% pour la rectification. Utilisation pure ou en dilution jusqu'à 30% pour emboutissage profond.

#### DONNÉES TECHNIQUES

- Viscosité à 40°C : 20 cst

CONDITIONNEMENT		REF
JERRYCAN	5 L	SOLESTER5305L
JERRYCAN	20 L	SOLESTER53020
FUT	200 L	SOLESTER530FT

## HUILES HYDRAULIQUES & RÉDUCTEURS

### HUILES HYDRAULIQUES ALIMENTAIRES



## HYDRO 32 AL / 46 AL / 68 AL

### HUILES HYDRAULIQUES, POUR INDUSTRIES ALIMENTAIRES

#### DESCRIPTION

Composées d'huiles de base minérale hautement raffinées et d'additifs spécifiques. Excellent comportement viscosité/température et haute résistance à l'oxydation et au vieillissement. Additifs antioxydants, anti usure et antirouille appropriés et très performants. Ces huiles sont enregistrées par le NSF International, dans la catégorie H1. Cela indique qu'elles sont autorisées pour l'utilisation lors d'un contact fortuit avec les aliments. (N°140564 pour HYDRO 32 AL, 140565 pour HYDRO 46 AL et 140566 pour HYDRO 68 AL)

#### UTILISATION

Pour les industries agro-alimentaires. Lubrification de circuits hydrauliques, vérins (machines à vendanger, presseurs). Egalement utilisées pour la lubrification de paliers et de roulements (conserveries, boulangeries) et des commandes hydrauliques type HM.

#### DONNÉES TECHNIQUES

- Viscosité à 40°C : 32 cst pour HYDRO 32 AL
- Viscosité à 40°C : 46 cst pour HYDRO 46 AL
- Viscosité à 40°C : 68 cst pour HYDRO 68 AL

CONDITIONNEMENT		REF
JERRYCAN	20 L	HYDRO32AL20
JERRYCAN	20 L	HYDRO46AL20
JERRYCAN	20 L	HYDRO68AL20
FUT	220 L	HYDRO46ALFT

## HUILES RÉDUCTEURS ALIMENTAIRES



### HR 100 AL / 150 AL / 220 AL / 320 AL / 460 AL

#### HUILES EP POUR ENGRENAGES, POUR INDUSTRIES ALIMENTAIRES

##### DESCRIPTION

Huiles incolores et inodores utilisées pour la lubrification des engrenages et des réducteurs. Stabilité chimique et résistance à l'oxydation renforcées pour des conditions sévères (pression, température). Ces huiles sont enregistrées par le NSF International, dans la catégorie H1. Cela indique qu'elles sont autorisées pour l'utilisation lors d'un contact fortuit avec les aliments. (N°142600 pour HR 100 AL, 142601 pour HR 150 AL, 142602 pour HR 220 AL, 142603 pour HR 320 AL, 142604 pour HR 460 AL)

##### UTILISATION

Pour la lubrification des réducteurs et des engrenages chargés et moyennement chargés situés à proximité des denrées alimentaires de toutes natures.

##### DONNÉES TECHNIQUES

- Viscosité à 40°C : 100 cst pour HR 100 AL
- Viscosité à 40°C : 150 cst pour HR 150 AL
- Viscosité à 40°C : 220 cst pour HR 220 AL
- Viscosité à 40°C : 320 cst pour HR 320 AL
- Viscosité à 40°C : 460 cst pour HR 460 AL

CONDITIONNEMENT		REF
JERRYCAN	20 L	HR100AL20
JERRYCAN	20 L	HR150AL20
JERRYCAN	20 L	HR220AL20
JERRYCAN	20 L	HR320AL20
JERRYCAN	20 L	HR460AL20
FUT	220 L	HR150ALFT
FUT	220 L	HR320ALFT

## MASTICS

### MASTICS



### BLACK SEAL

#### MASTIC SILICONE NOIR ÉTANCHÉITÉ COLLAGE SOUPLE

##### DESCRIPTION

Joint silicone noir utilisable pour le collage et l'étanchéité sur tous matériaux. Résistant aux huiles, graisses, solvants. Très grande flexibilité, résiste aux vibrations.

##### UTILISATION

Utilisable en cordon ou en couche mince. Collage et étanchéité des armoires électriques. Étanchéité de cartons. Prêt à l'emploi.

##### DONNÉES TECHNIQUES

- Température d'application : +5 à +40°C. Température de résistance : -60°C à +180°C.

CONDITIONNEMENT		REF
AEROSOL	200 ML	BLACKSEAL



### BLUE SEAL

#### ÉTANCHÉITÉ "COLLAGE" JOINT-ISOLEMENT BLEU

##### DESCRIPTION

Pâte à joints silicone, mono-composante, sans solvant, sur base acétique qui vulcanisent à température ambiante en utilisant l'humidité de l'air. Excellente résistance aux UV.

##### UTILISATION

Excellent isolant électrique. Excellente tenue sur : verre, céramique, aluminium, fer, acier, cuivre, polycarbonates, acryliques. Assemblage et collage pour constructions mécaniques, frigorifiques, appareils ménagers, glaces, optiques. Armement, marine.

##### DONNÉES TECHNIQUES

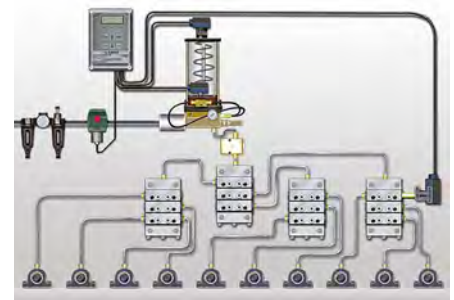
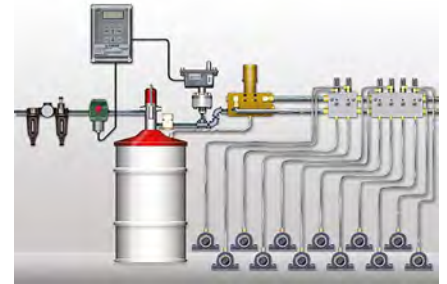
- Température de résistance : -50°C à +250°C (300°C en pic)

CONDITIONNEMENT		REF
TUBE	85 G	BLSEALTB

# SYSTÈMES ET MATÉRIELS DE LUBRIFICATION

Une gamme complète en systèmes de lubrification et accessoires,  
adaptée aux besoins industriels.

- ▶ ÉQUIPEMENT D'ATELIERS
- ▶ GRAISSAGE AUTONOME
- ▶ GRAISSAGE CENTRALISÉ PROGRESSIF
- ▶ GRAISSAGE CENTRALISÉ LIGNE DOUBLE
- ▶ ACCESSOIRES ET DÉPORT DE POINTS
- ▶ FONTAINES DE DÉGRAISSAGE
- ▶ ROLLER LINE
- ▶ MICRO PULVÉRISATION ET LUBRIFICATION DE CHAÎNES



- ▶ Services : Étude par une équipe spécialisée.  
Installation sur site.  
Formation.  
S.A.V.  
Contrat de maintenance.



Forte de ses 60 ans d'expérience, la société MOLYDAL conçoit des solutions de lubrification destinées aux différentes activités industrielles. Société française à taille humaine, engagée dans les processus de certification et d'homologation, MOLYDAL conforte sa présence en Europe et poursuit son développement à l'international. Son savoir-faire permet de proposer une gamme complète de produits et matériels destinés à tous les secteurs d'activité (travail des métaux, industries alimentaires, industries sucrières, sidérurgie, industrie de la granulation, injection plastique, automobile, énergie,...), ou nécessitant parfois certains agréments (PMUC, NSF,...).

### LES VALEURS MOLYDAL

- Politique qualité avec une offre de produits conçus dans le respect de l'ensemble des réglementations en vigueur.
- Politique environnementale avec une offre de produits éco-responsables, aux performances égales ou supérieures aux solutions pétrolières actuelles.
- Politique d'innovation avec la formulation et tests des produits de demain par le laboratoire R&D intégré.

### LES OBJECTIFS MOLYDAL

- Poursuivre le développement de la gamme produits et matériels afin d'aider les industries à optimiser la rentabilité de leurs procédés.
- Poursuivre son partenariat avec différentes industries afin d'optimiser sa gamme de produits adaptés aux spécificités et/ou contraintes des procédés de fabrication.

### LES SERVICES MOLYDAL

- Des solutions techniques à des problématiques industrielles particulières : analyse et préconisation sur mesure.
- Des équipes proches et réactives pour un service de proximité personnalisé.
- La reprise de nos produits usagés chlorés et non chlorés (filrière conforme à la valorisation des déchets).



VOTRE INTERLOCUTEUR :



Le système de management Qualité Sécurité Santé Environnement de MOLYDAL est certifié ISO 9001 et MASE, gage du respect des règles de santé, de sécurité et d'environnement sur notre site et lors de nos interventions chez nos clients.



Z.A.E.T. 221, rue Paul Langevin - 60740 Saint-Maximin - FRANCE

Tél : +33 (0)3 44 61 76 76 - Fax : +33 (0)3 44 25 17 78

www.molydal.com Contact : molydal@molydal.com